



Observatoire
Régional des
Compétences
Industrielles
Pays de la Loire

LES INTENTIONS DE RECRUTEMENT DES ENTREPRISES DE L'INTER-INDUSTRIE EN VENDÉE AU 2ND SEMESTRE 2023

SEPTEMBRE 2023



LES BESOINS EN RECRUTEMENT DES ENTREPRISES DE L'INTER-INDUSTRIE EN VENDÉE AU 2ND SEMESTRE 2023

1 - INTRODUCTION

2 - RÉSULTATS

3 - MÉTHODOLOGIE

CONTEXTE ET OBJECTIFS DE CETTE ENQUÊTE

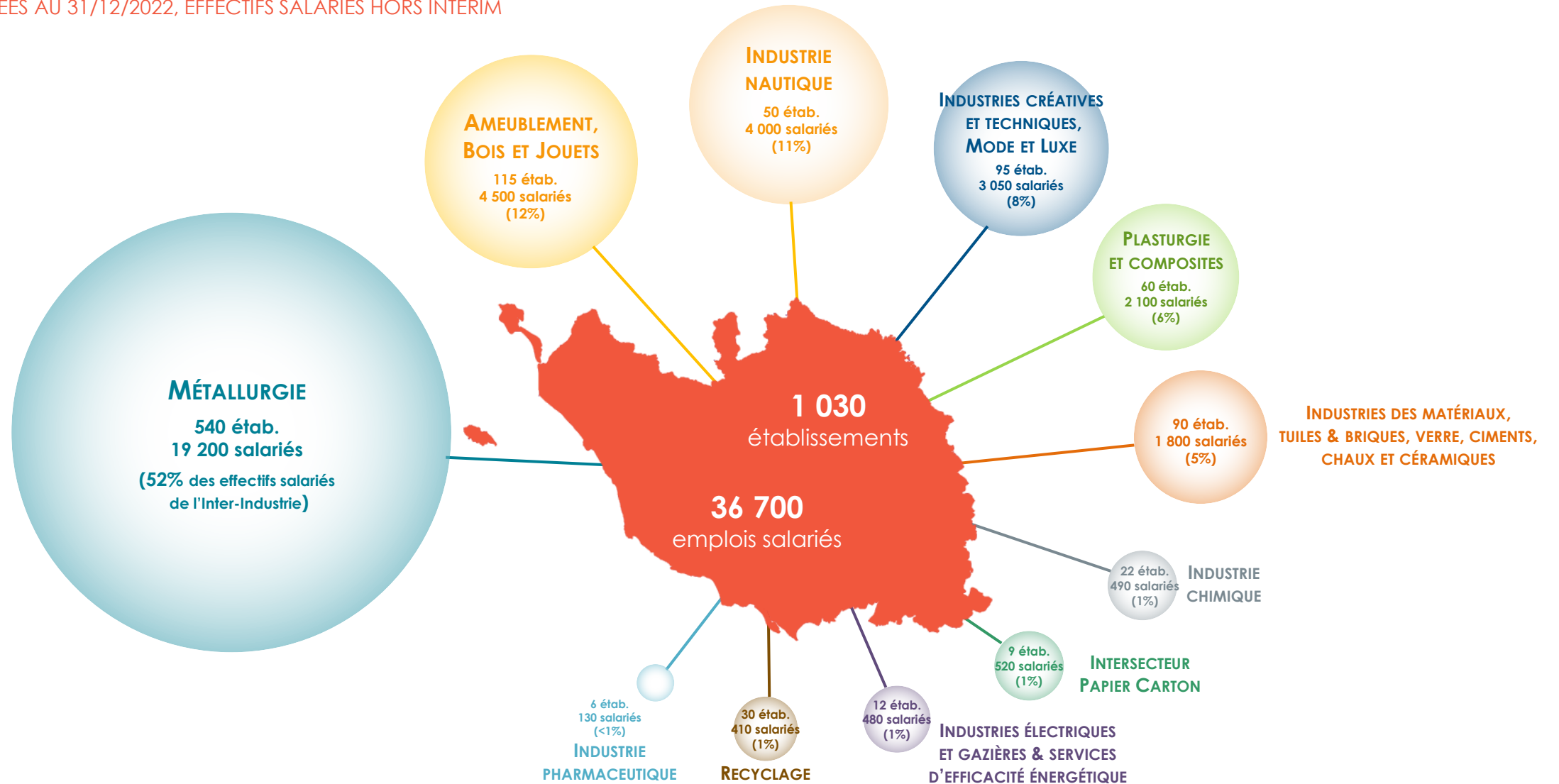
L'enquête sur les intentions de recrutement des entreprises, menée chaque année depuis 2017, a pour objectif final de **déterminer les besoins en emplois et en compétences en Pays de la Loire des différents secteurs qui composent l'Inter-Industrie (2i)**, et ce pour chaque bassin d'emploi. Une meilleure connaissance de ces éléments permet par la suite d'**améliorer l'adéquation entre les besoins et l'offre de formation** dans chaque territoire.

Le taux de sondage important (**en Vendée**, hors branche Recyclage, **les projets de recrutement de 60% des établissements de plus de 5 salariés sont connus, sachant que ces établissements représentent à eux seuls 67% du total des salariés de l'Inter-Industrie**) nous permet de produire des **estimations extrapolées qui sont à la fois fiables et robustes**. Les résultats peuvent ainsi être analysés à une échelle particulièrement fine, par métier et par territoire notamment.

L'intérêt de cette enquête réside également dans le fait que les besoins pour un métier ou un domaine de compétences peuvent être analysés dans le temps, ce qui permet à l'ORCI d'**identifier l'évolution des besoins des établissements du champ de l'Inter-Industrie dans les Pays de la Loire**, et ce toujours **dans le but d'aider à adapter l'offre de formation sur le territoire ligérien**.

LE PÉRIMÈTRE DE L'INTER-INDUSTRIE

*DONNÉES AU 31/12/2022, EFFECTIFS SALARIÉS HORS INTÉRIM



LES BESOINS EN RECRUTEMENT DES ENTREPRISES DE L'INTER-INDUSTRIE EN VENDÉE AU 2ND SEMESTRE 2023

1 - INTRODUCTION

2 - RÉSULTATS

Proportion d'établissements envisageant de recruter

Recensement des besoins : principaux chiffres

Contrats de travail proposés

Difficultés de recrutement

Formation et expérience demandées

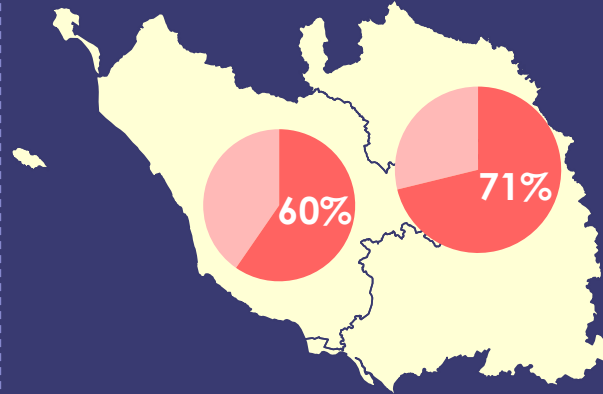
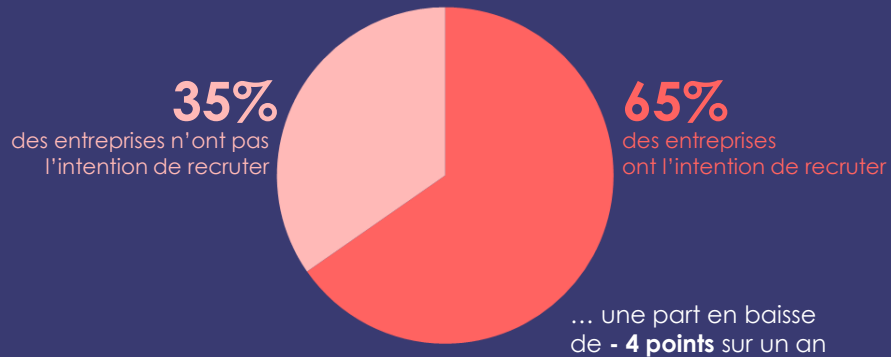
Focus métiers / domaines de compétences

Freins au recrutement

3 - MÉTHODOLOGIE

2 ÉTABLISSEMENTS SUR 3 ENVISAGENT DE RECRUTER AU COURS DU 2ND SEMESTRE 2023

65% des établissements de l'Inter-Industrie envisagent de recruter au 2nd semestre 2023...

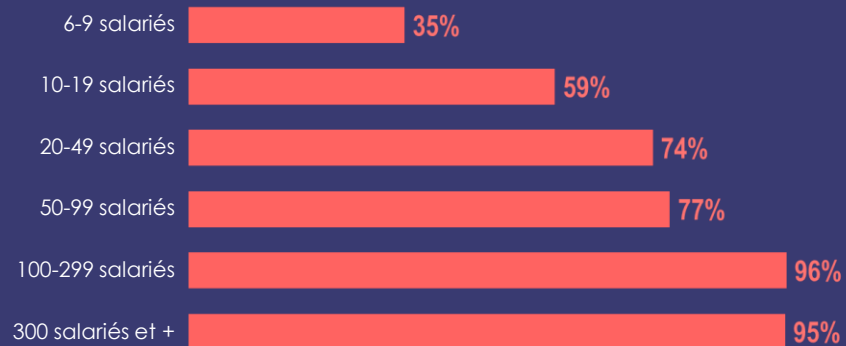


La proportion d'établissements envisageant de recruter est légèrement plus élevée dans la partie Est du département...

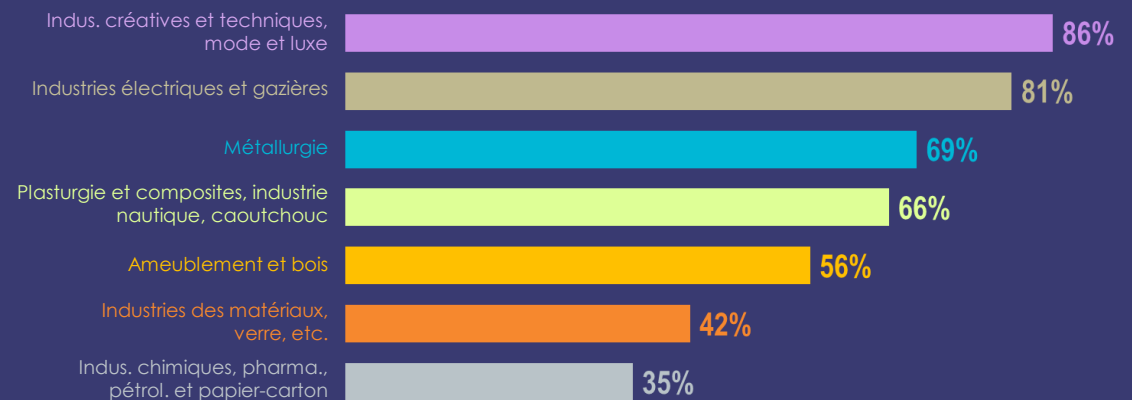
... et est notamment en hausse de +5 points sur un an dans ce territoire, contre -12 points dans la partie Ouest-Centre du département

La taille des cercles est proportionnelle au nombre d'établissements

La taille des établissements influe sur leur propension à recruter



Une majorité d'établissements envisage de recruter quelque soit le secteur, hormis dans l'industrie des matériaux et la chimie-pharmacie



LES BESOINS EN RECRUTEMENT DES ENTREPRISES DE L'INTER-INDUSTRIE EN VENDÉE AU 2ND SEMESTRE 2023

1 - INTRODUCTION

2 - RÉSULTATS

Proportion d'établissements envisageant de recruter

Recensement des besoins

Contrats de travail proposés

Difficultés de recrutement

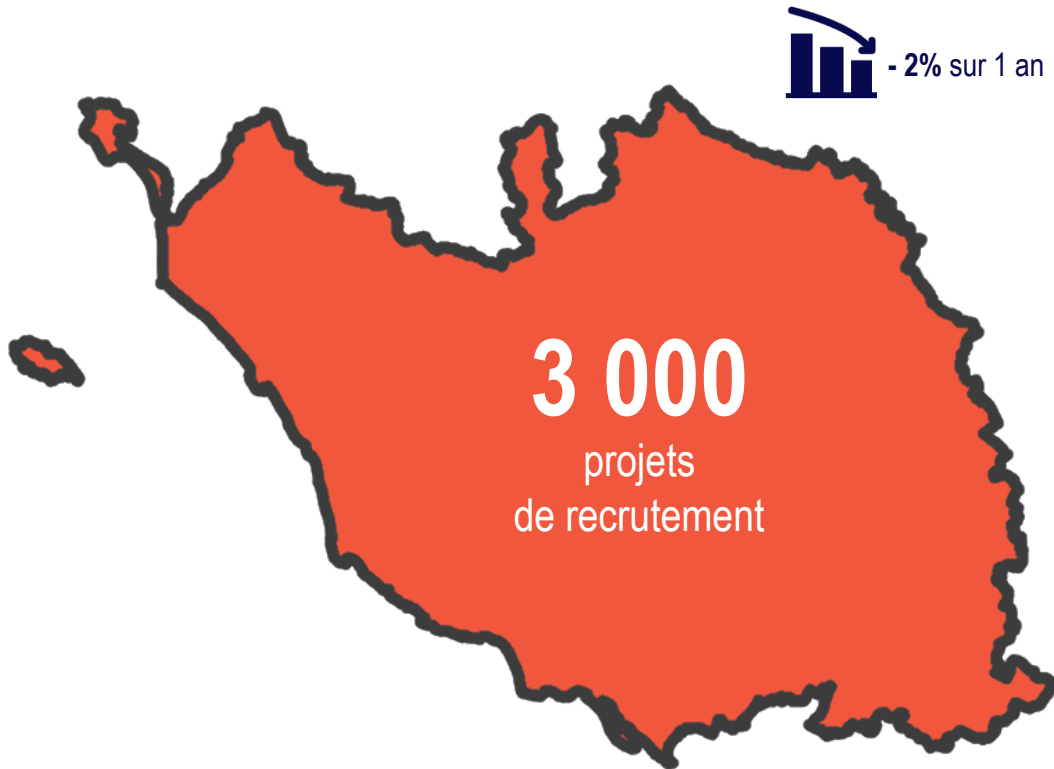
Formation et expérience demandées

Focus métiers / domaines de compétences

Freins au recrutement

3 - MÉTHODOLOGIE

3 000 PROJETS DE RECRUTEMENT DANS L'INTER-INDUSTRIE AU 2ND SEMESTRE 2023 EN VENDÉE



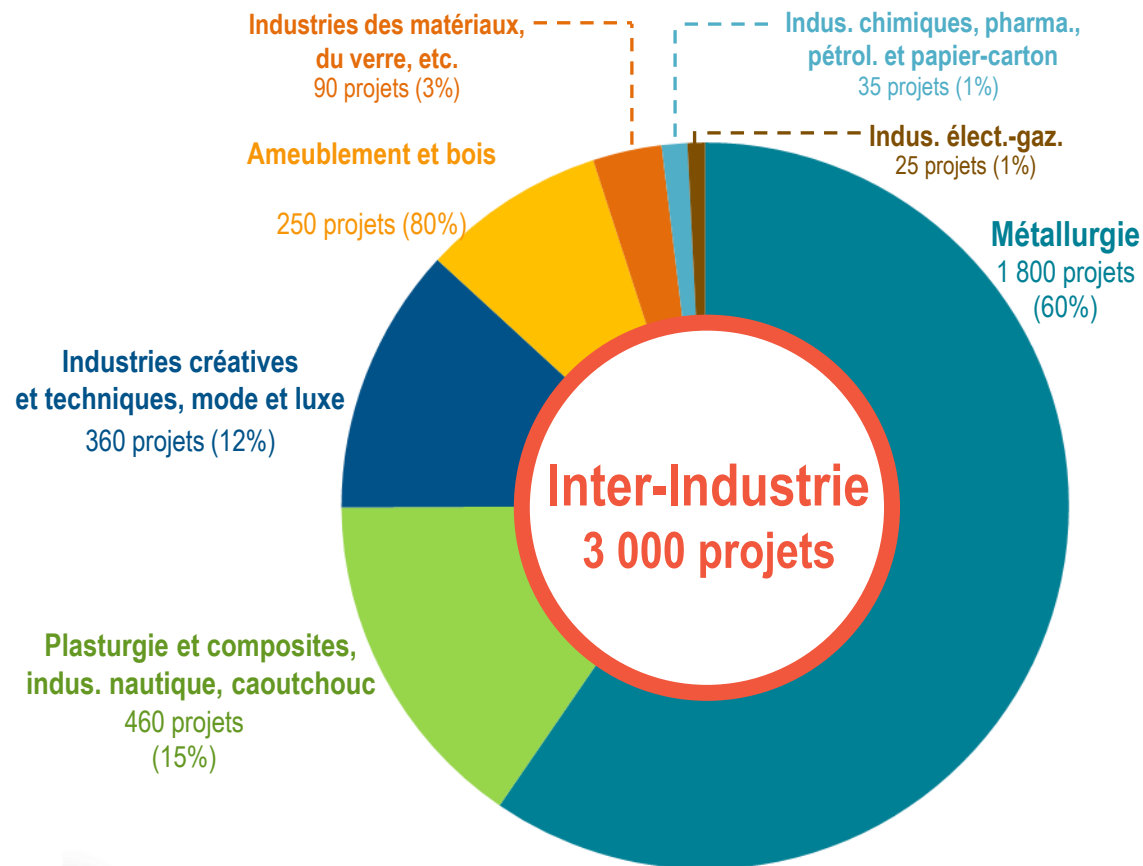
Nombre de projets de recrutement au 2nd semestre 2023 par regroupement de territoires EFOP



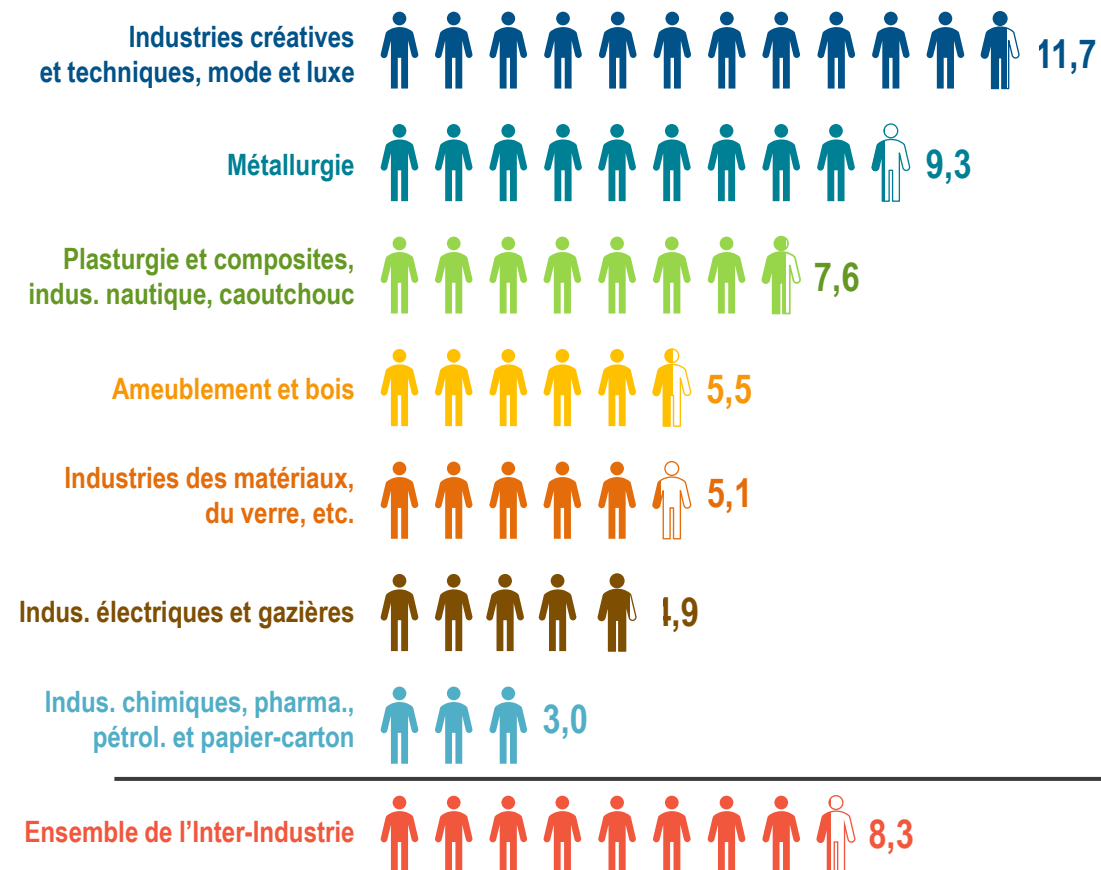
DES PROJETS DANS L'ENSEMBLE DES SECTEURS DE L'INTER-INDUSTRIE, MAIS UN DYNAMISME PLUS MARQUÉ DANS LES ICTML* ET LA MÉTALLURGIE

* Industries créatives et techniques, mode et luxe

Intentions de recrutement par secteur de l'Inter-Industrie

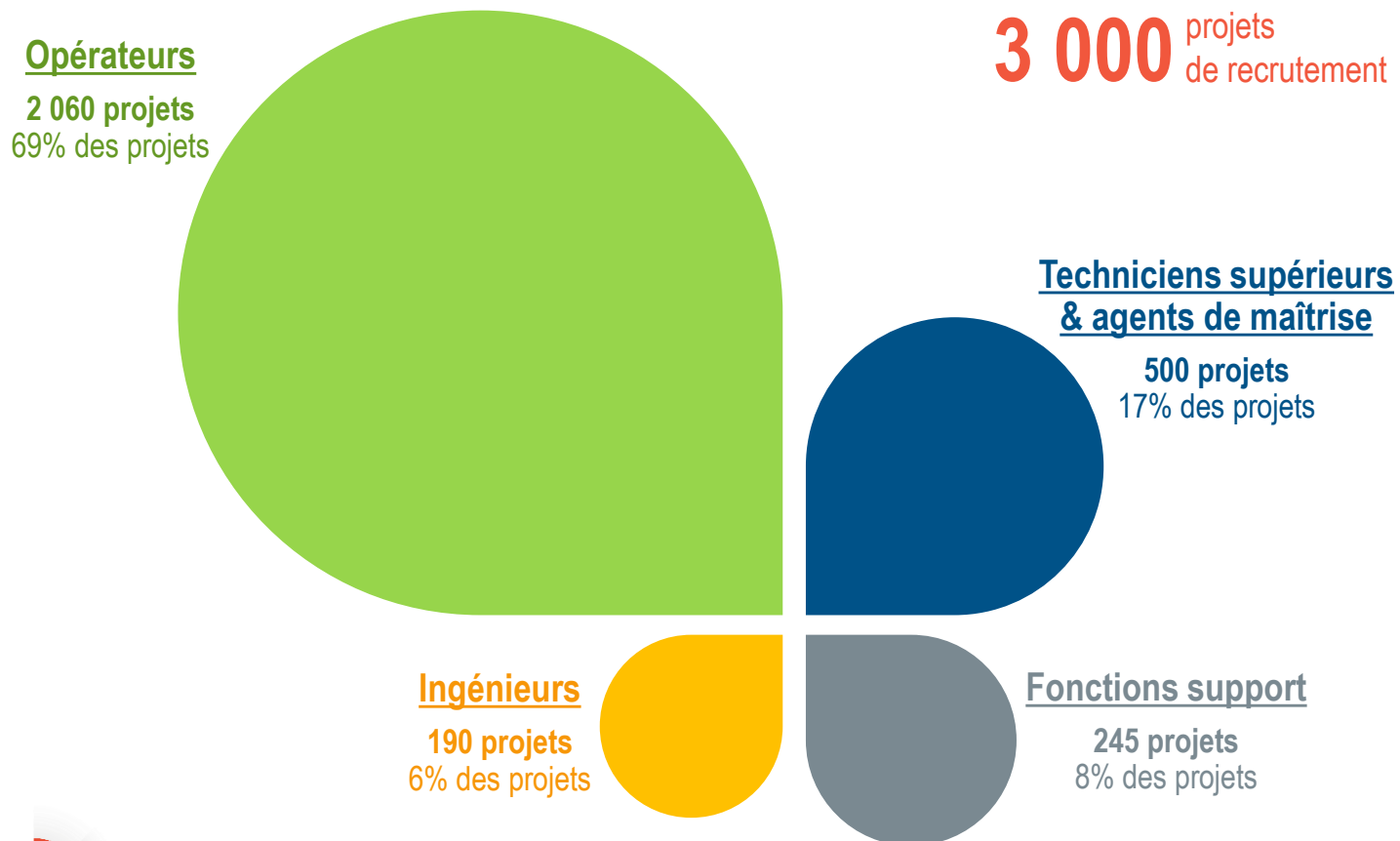


Nombre de projets de recrutement pour 100 salariés par secteur de l'Inter-Industrie

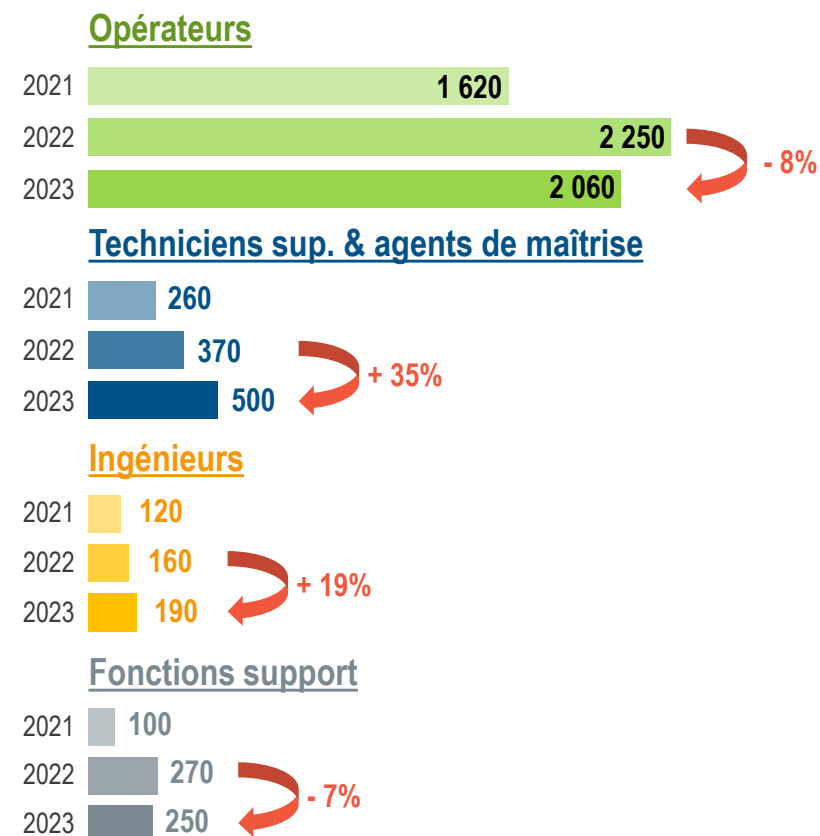


LES PROFILS D'OPÉRATEURS CONCENTRENT 2 PROJETS DE RECRUTEMENT SUR 3

Répartition des projets de recrutement au 2nd semestre 2023 selon la catégorie socio-professionnelle



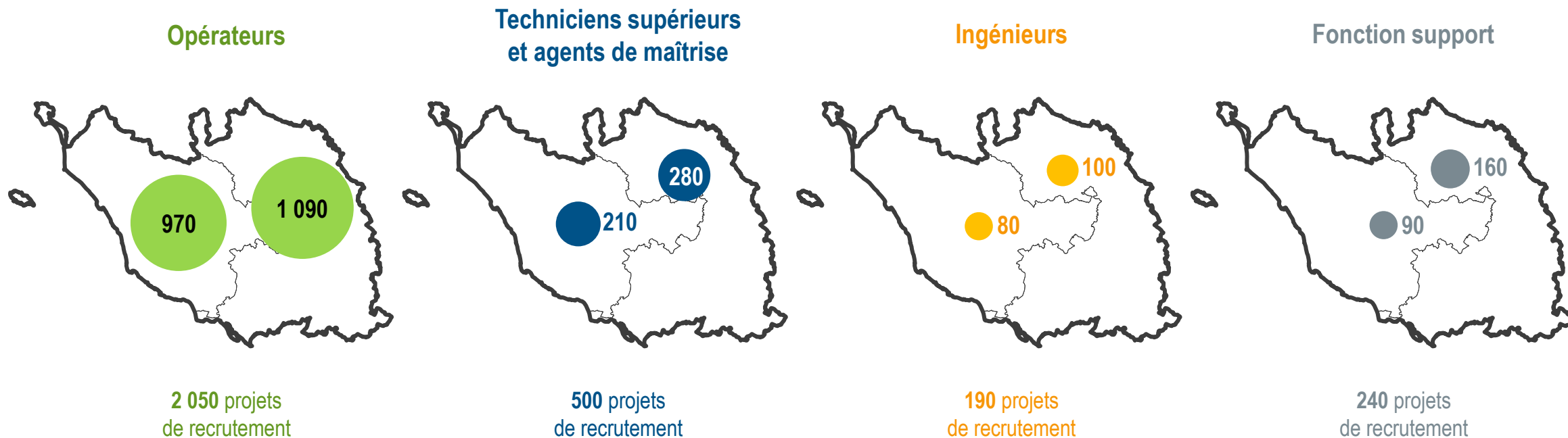
Évolution des projets de recrutement par catégorie socio-professionnelle



Sources : Enquêtes ORCI / TMO Régions

PRÈS DE 1 100 PROJETS D'OPÉRATEURS DANS L'EST DU DÉPARTEMENT, ET PLUS PARTICULIÈREMENT DANS LE BASSIN DES HERBIERS

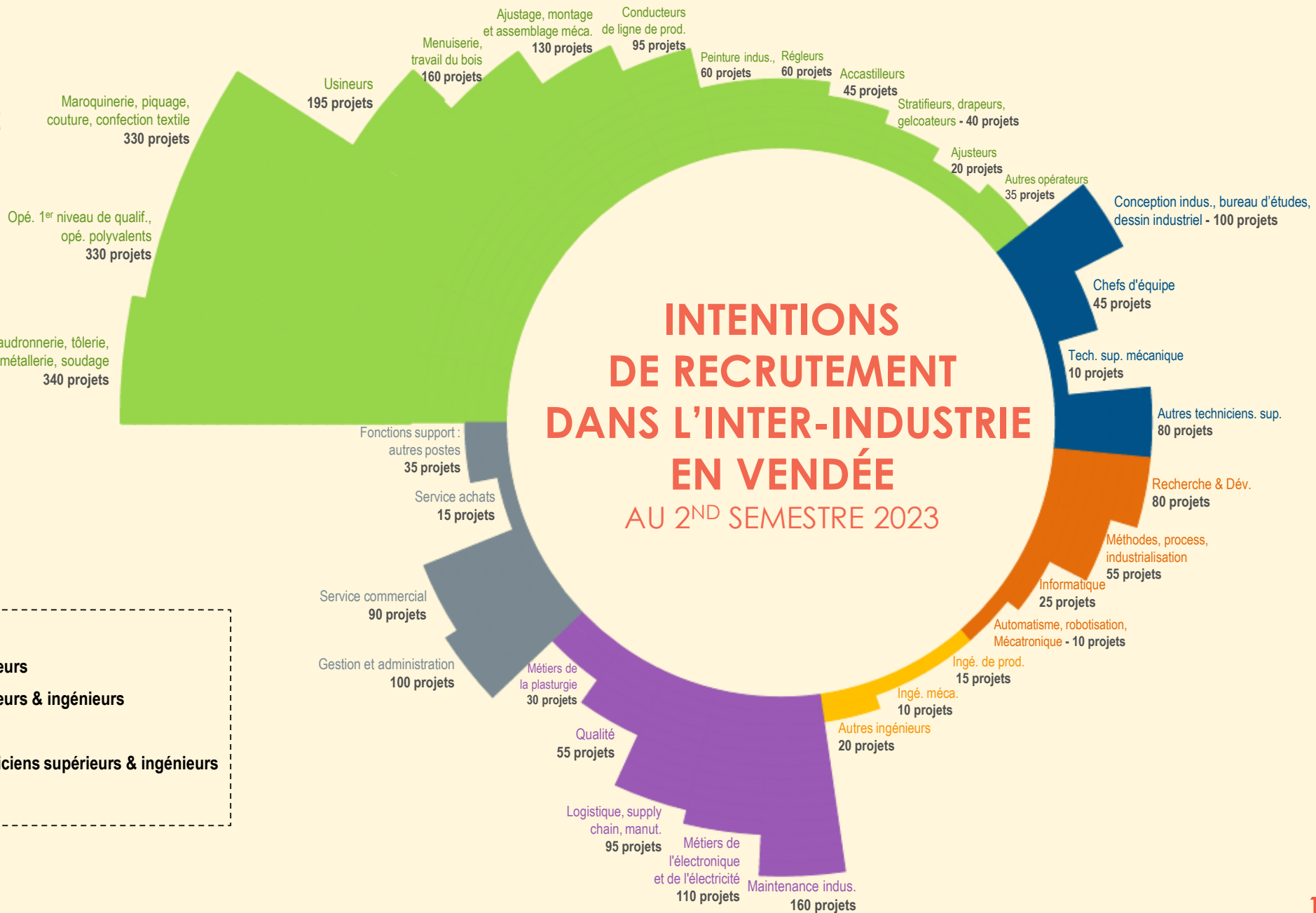
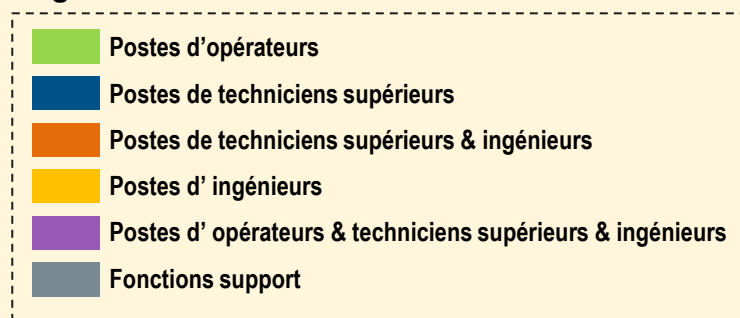
Nombre de projets de recrutement au 2nd semestre 2023 par catégorie socioprofessionnelle dans chaque regroupement de territoires EFOP



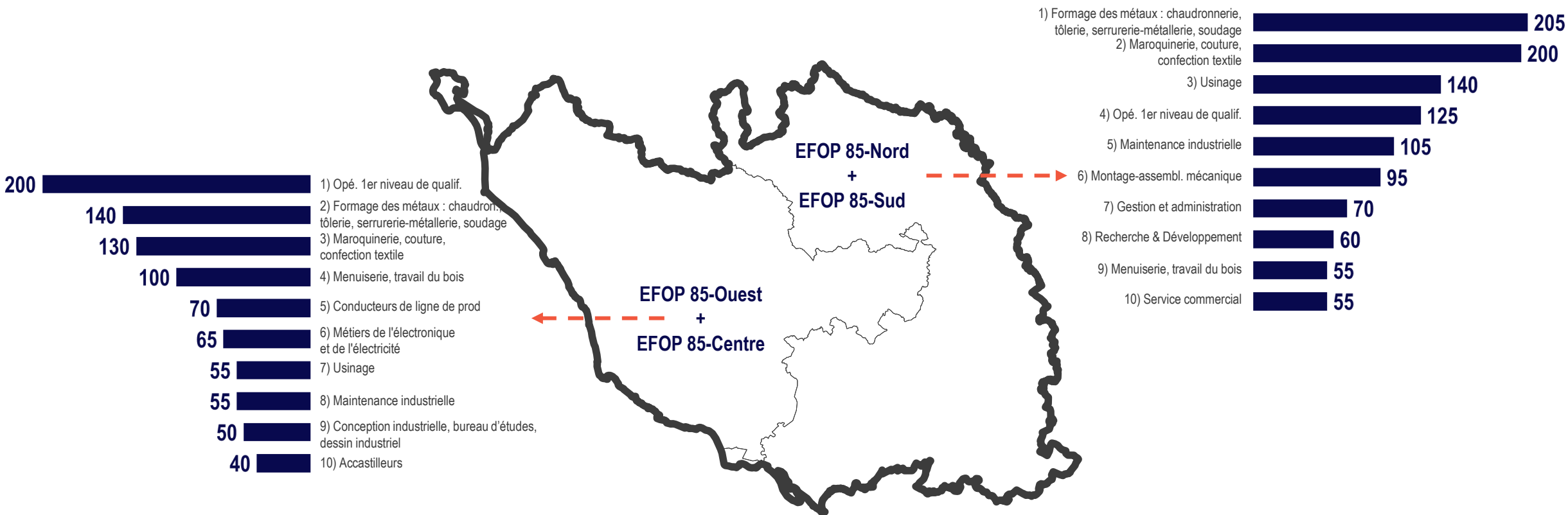
La taille des bulles est proportionnelle au nombre de projets de recrutement

3 000 projets de recrutement

Légende :



FAMILLES DE MÉTIERS CONCENTRANT LE PLUS DE PROJETS DE RECRUTEMENT PAR TERRITOIRE EFOP



LES BESOINS EN RECRUTEMENT DES ENTREPRISES DE L'INTER-INDUSTRIE EN VENDÉE AU 2ND SEMESTRE 2023

1 - INTRODUCTION

2 - RÉSULTATS

Proportion d'établissements envisageant de recruter

Recensement des besoins

Contrats de travail proposés

Difficultés de recrutement

Formation et expérience demandées

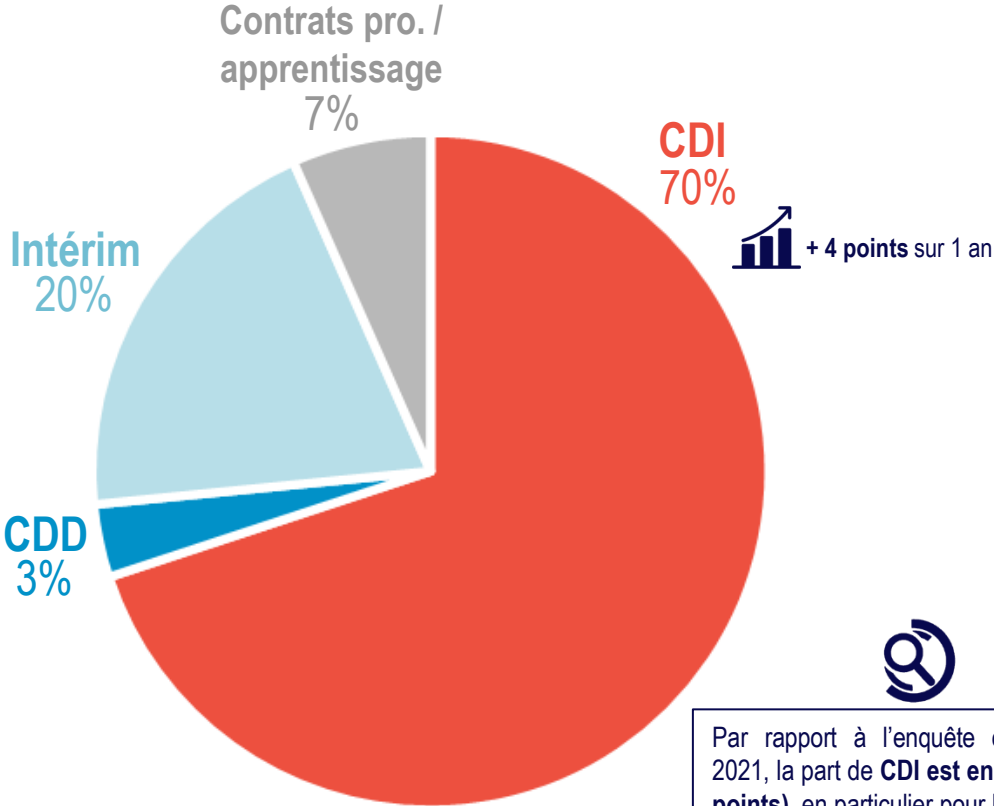
Focus métiers / domaines de compétences

Freins au recrutement

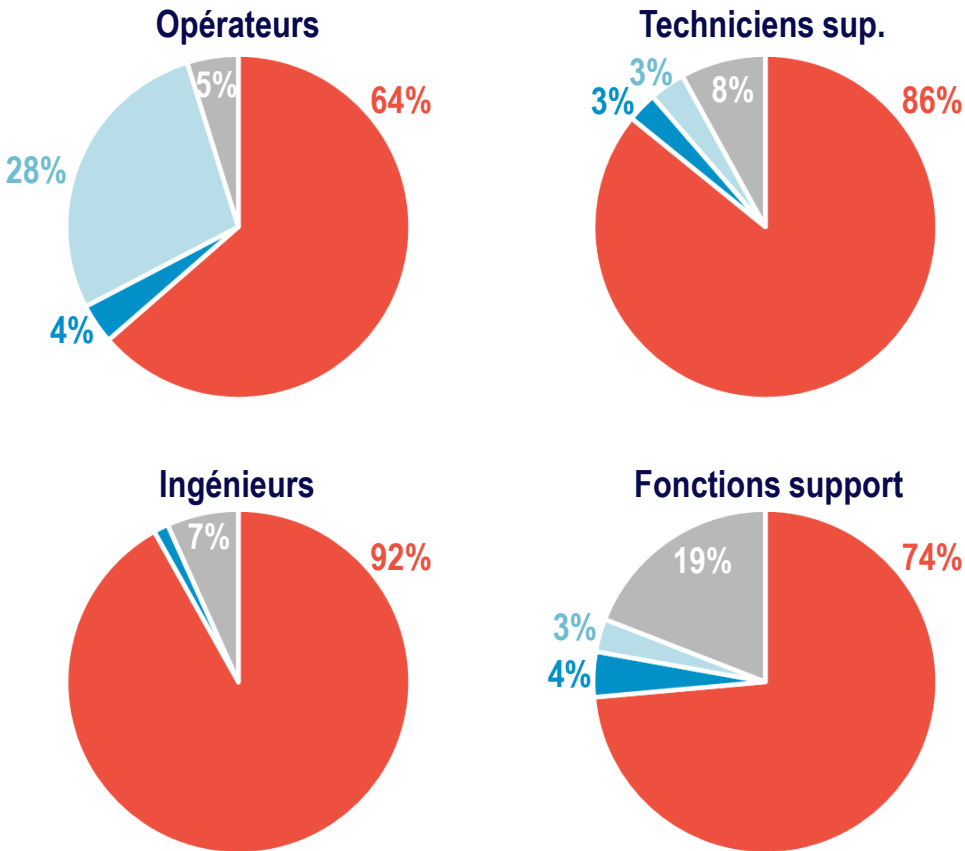
3 - MÉTHODOLOGIE

7 PROJETS DE RECRUTEMENT SUR 10 SONT DES CDI, UNE PART EN HAUSSE DE + 4 POINTS SUR 1 AN

Répartition des projets de recrutement au 2nd semestre 2023
toutes catégories socio-professionnelles confondues



Répartition des projets de recrutement au 2nd semestre 2023
par catégorie socio-professionnelle

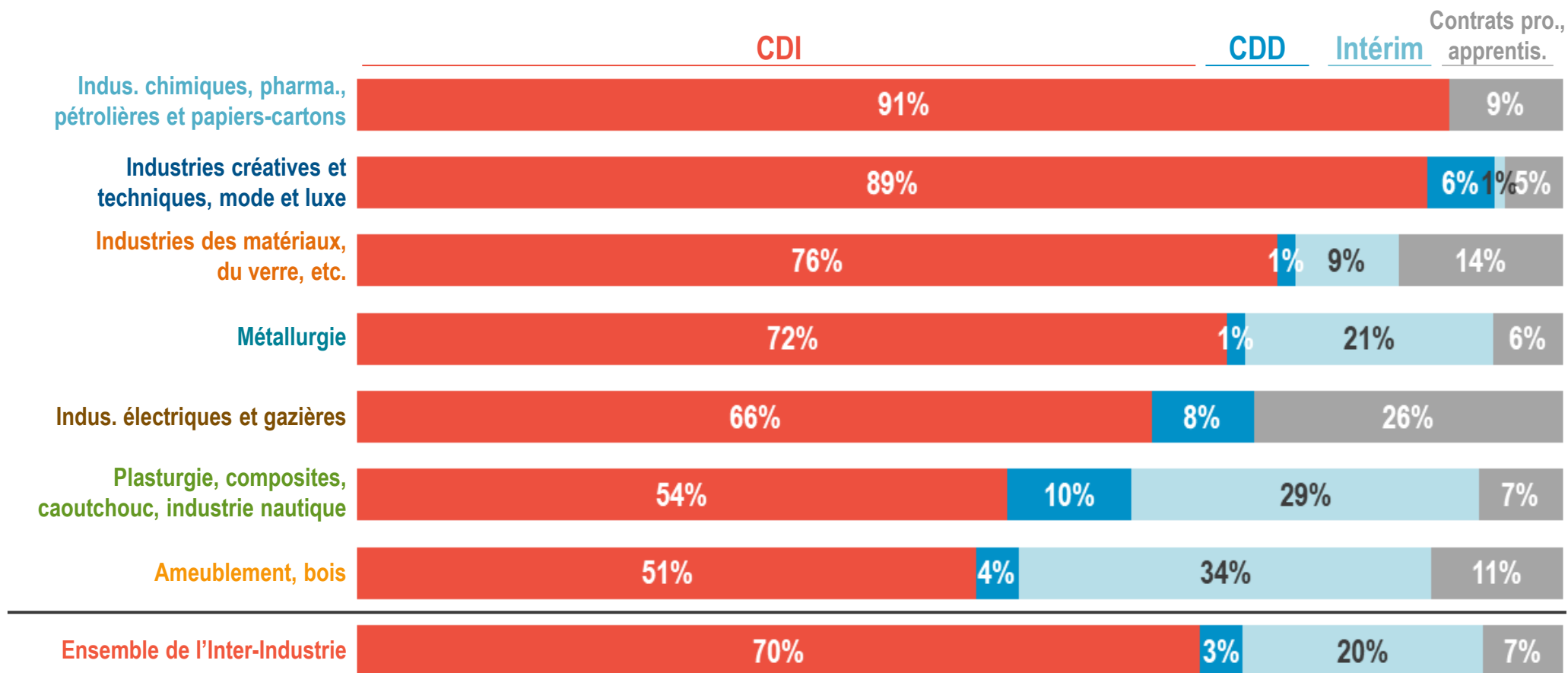


Par rapport à l'enquête effectuée en 2021, la part de CDI est en hausse (+ 7 points), en particulier pour les postes de fonctions supports (+ 11 points) et d'opérateurs (+ 5 points)



LA PART DE PROJETS DE RECRUTEMENT EN CDI VARIE FORTEMENT D'UN SECTEUR À L'AUTRE

Répartition des projets de recrutement selon le type de contrat de travail pour chaque secteur de l'Inter-Industrie



LES BESOINS EN RECRUTEMENT DES ENTREPRISES DE L'INTER-INDUSTRIE EN VENDÉE AU 2ND SEMESTRE 2023

1 - INTRODUCTION

2 - RÉSULTATS

Proportion d'établissements envisageant de recruter

Recensement des besoins

Contrats de travail proposés

Difficultés de recrutement

Formation et expérience demandées

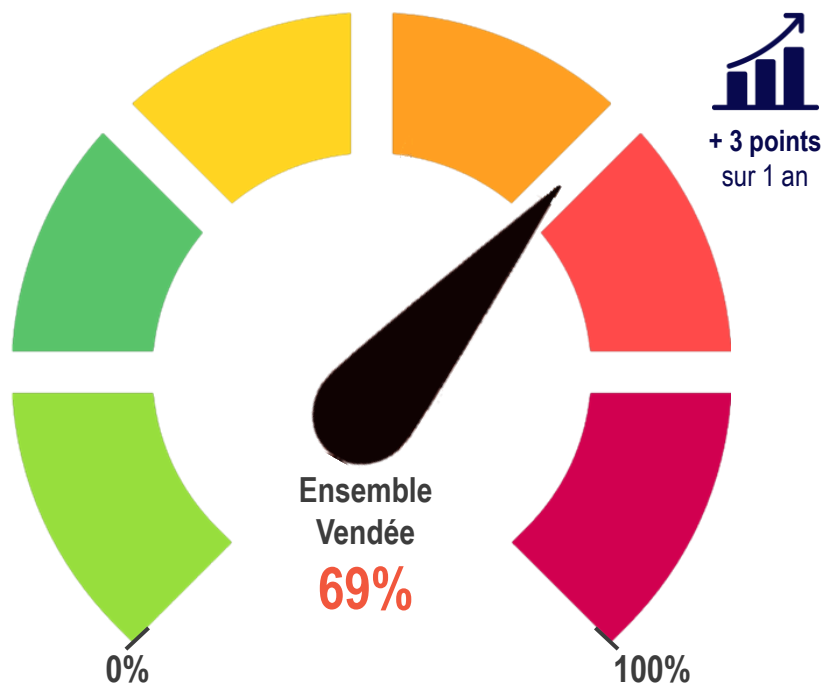
Focus métiers / domaines de compétences

Freins au recrutement

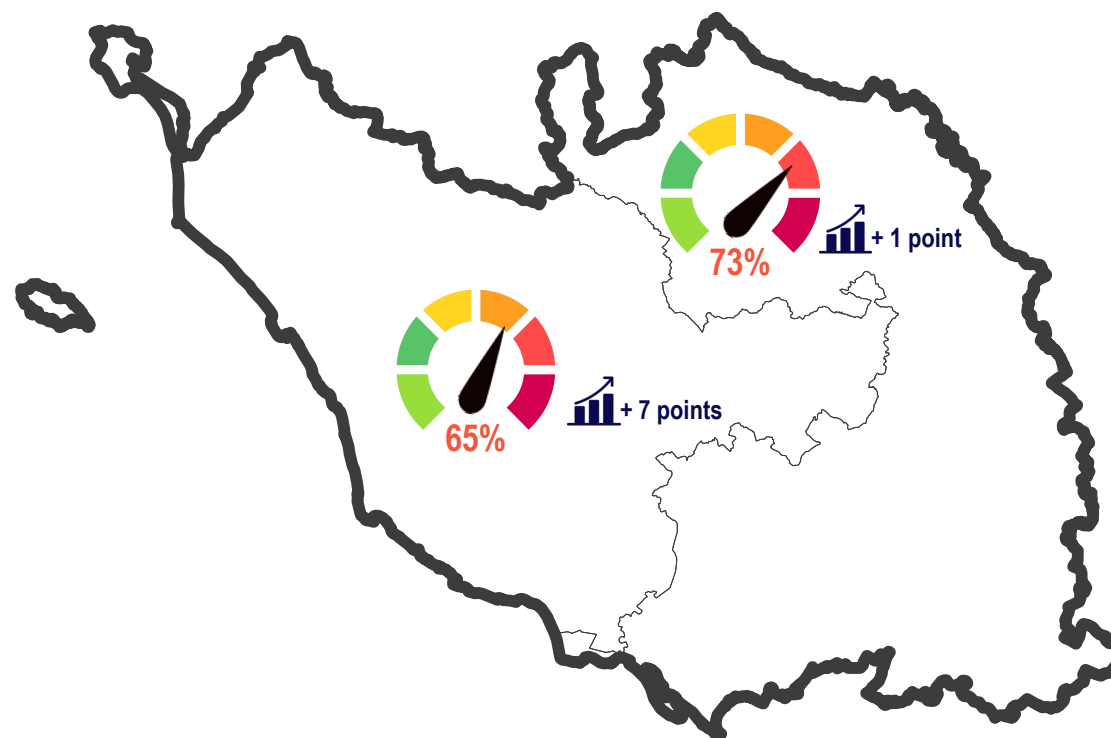
3 - MÉTHODOLOGIE

7 PROJETS SUR 10 SONT JUGÉS DIFFICILES À RÉALISER PAR LES EMPLOYEURS, UNE PART EN FORTE HAUSSE DANS PARTIE OUEST/CENTRE DU DÉPARTEMENT

Part des projets de recrutement au 2nd semestre 2023 jugés fortement difficiles à réaliser dans l'Inter-Industrie



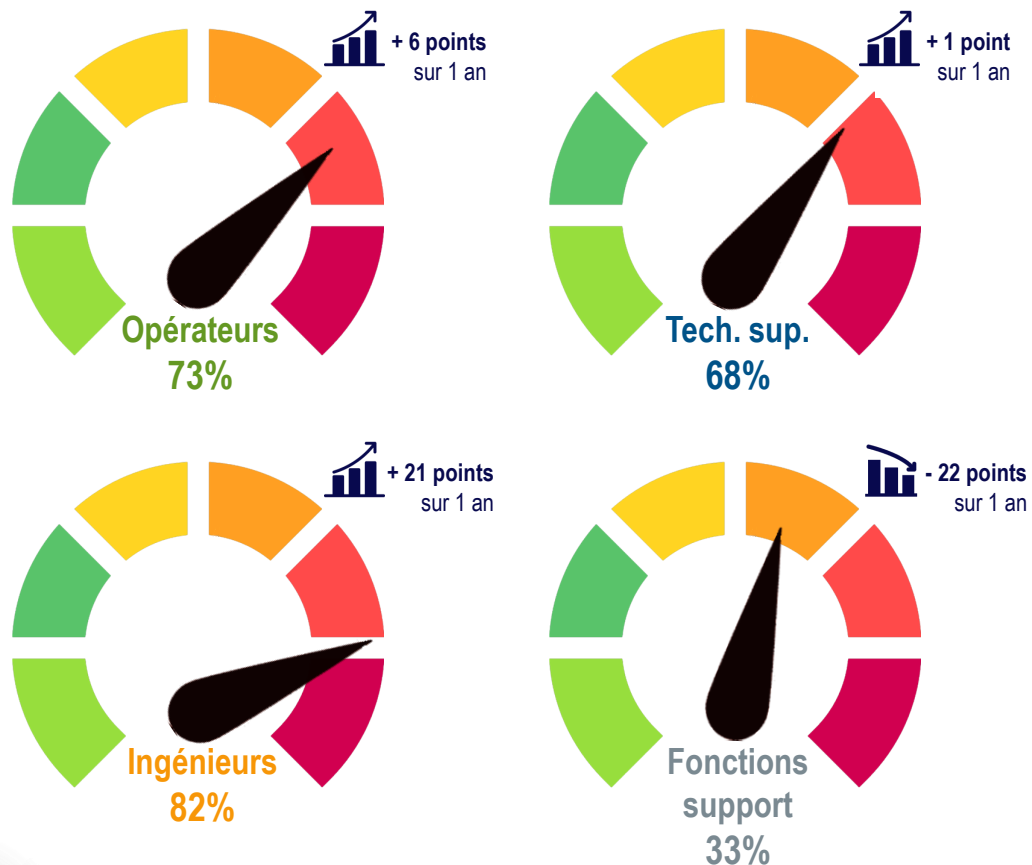
Part des projets de recrutement au 2nd semestre 2023 jugés fortement difficiles à réaliser dans l'Inter-Industrie, par département



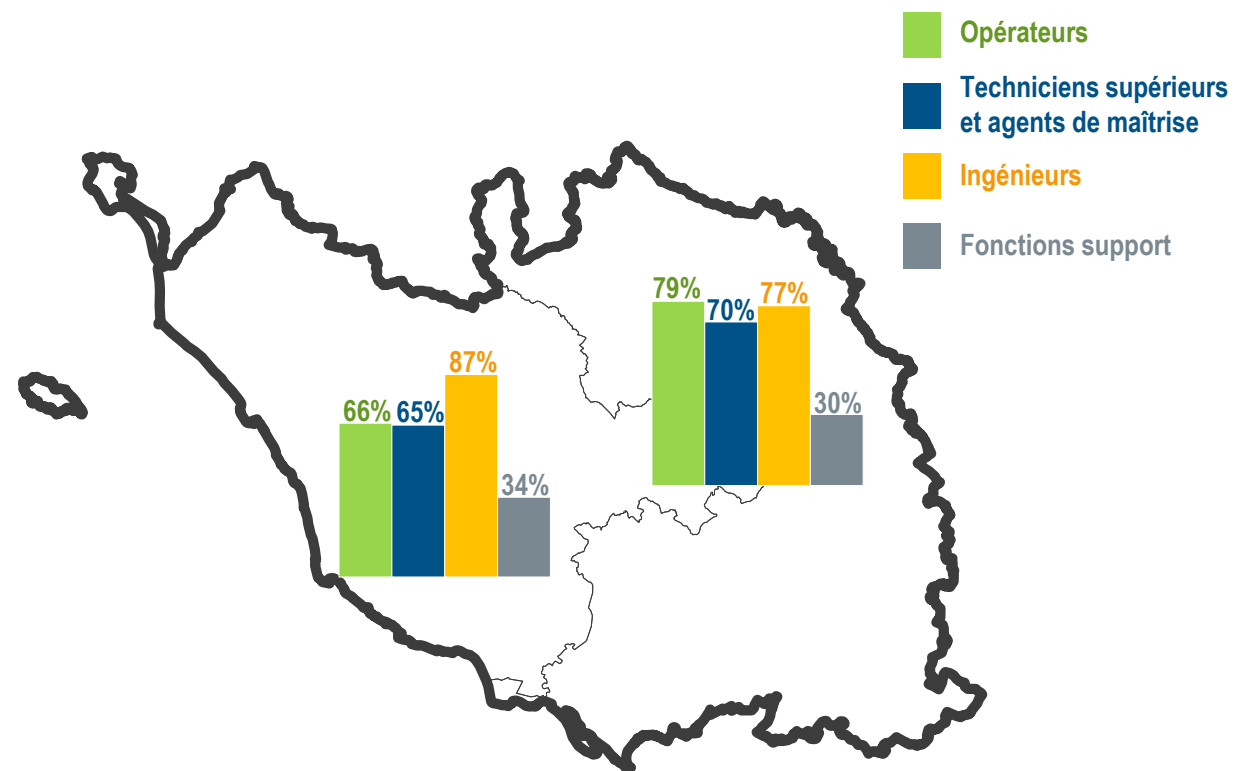
DES DIFFICULTÉS EN FORTE HAUSSE POUR LES POSTES D'INGÉNIEURS

Part des projets de recrutement au 2nd semestre 2023 jugés fortement difficiles à réaliser

par catégorie socio-professionnelle

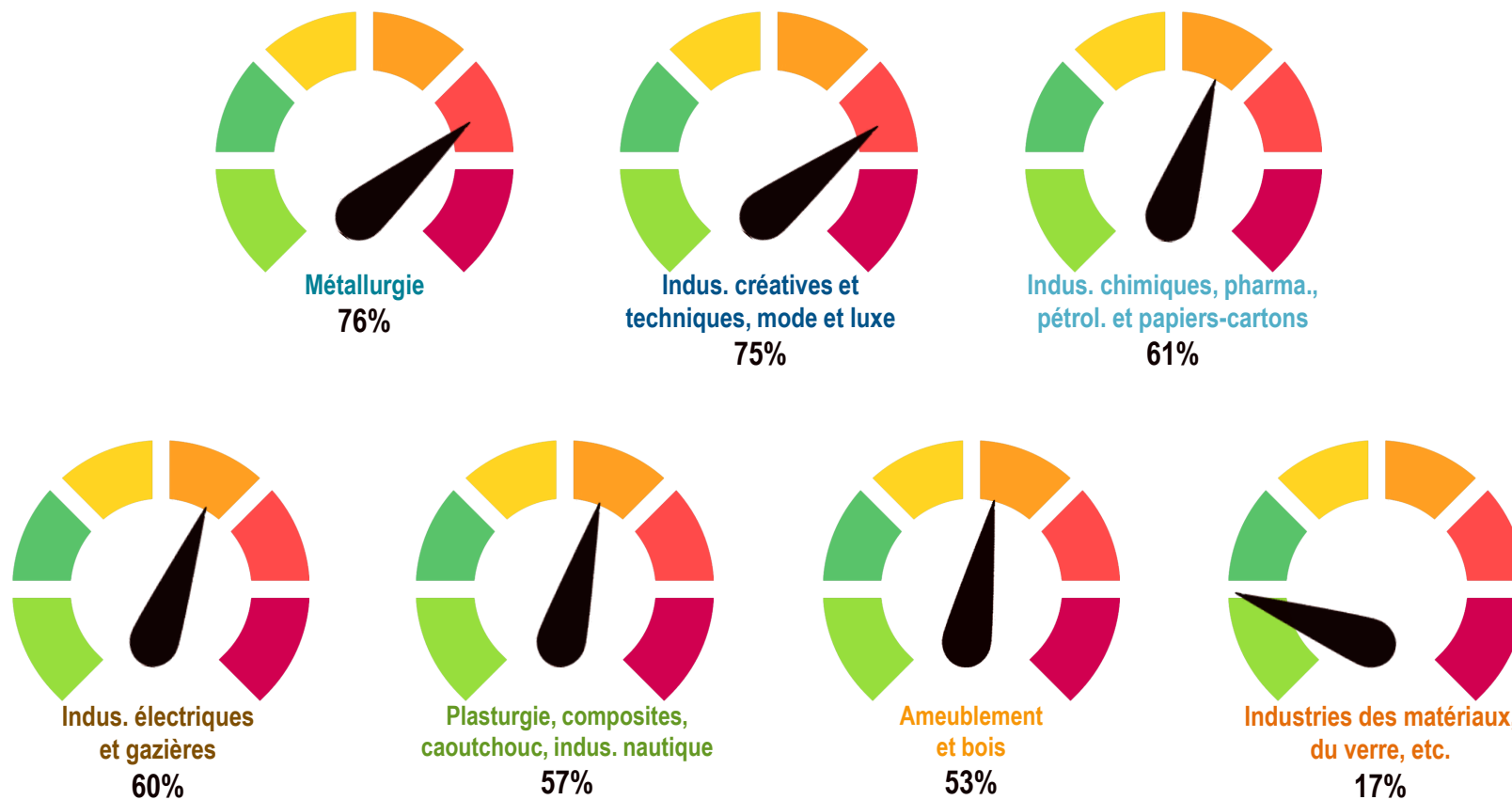


par catégorie socio-professionnelle pour chaque territoire EFOP



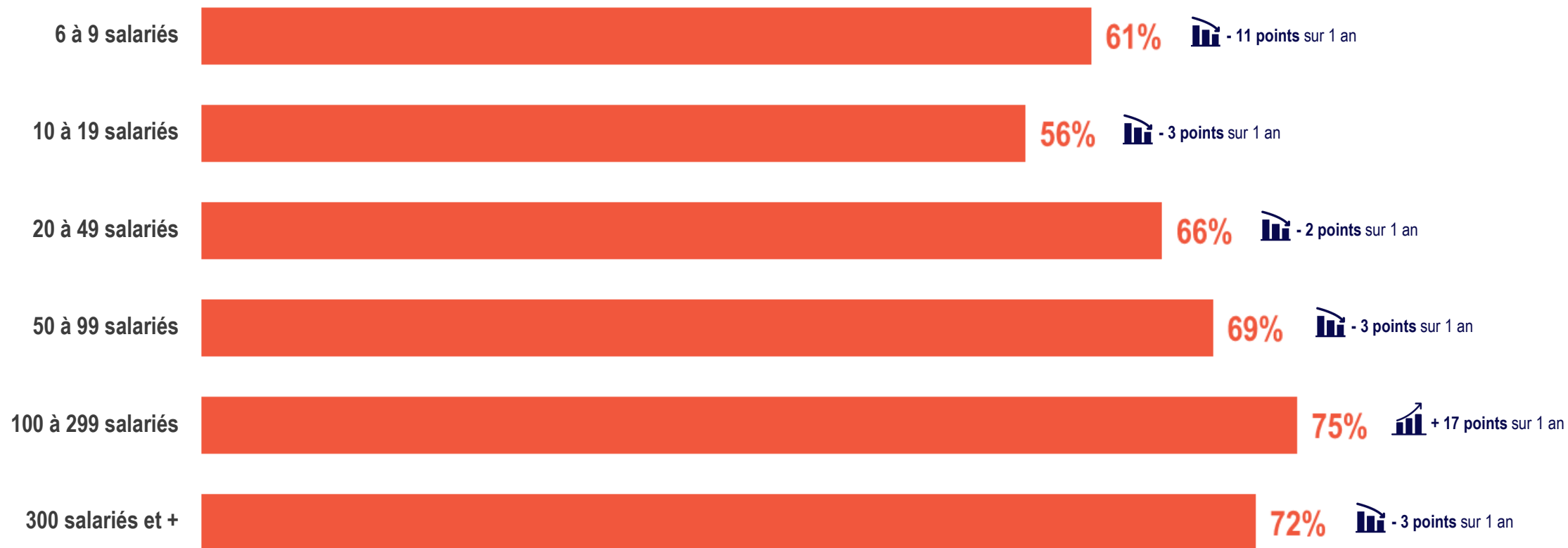
DES DIFFICULTÉS DE RECRUTEMENT LA MAJORITÉ DES SECTEURS SAUF DANS LES INDUSTRIES DE CARRIÈRES ET MATÉRIAUX

Part des projets de recrutement au 2nd semestre 2023 jugés fortement difficiles à réaliser par secteur industriel



DES DIFFICULTÉS FORES QUELQUE SOIT LA TAILLE DES ENTREPRISES

Part des projets de recrutement au 2nd semestre 2023 jugés fortement difficiles à réaliser selon la taille d'établissement



PROJETS ET DIFFICULTÉS DE RECRUTEMENT AU 2ND SEMESTRE 2023 PAR MÉTIER

*seuls les principaux métiers sont représentés, ces derniers concentrant 94% du total des projets

Parts de projets jugés difficiles à réaliser (%)



- (1) Tuyauteurs
- (2) Ajusteurs
- (3) Opé. matériaux composites
- (4) Monteurs-assembl. de meubles
- (5) Électriciens
- (6) Serruriers-métalliers
- (7) Électrotechniciens, électromécaniciens
- (8) Automaticiens, roboticiens
- (9) Tech. sup. électronique
- (10) Tech. sup. mécanique
- (11) Dessinateurs industriels
- (12) Ingé. mécanique
- (13) Ingé. qualité
- (14) Ingé. de production
- (15) Ingé. électronique
- (16) Ingé. méthodes



LES BESOINS EN RECRUTEMENT DES ENTREPRISES DE L'INTER-INDUSTRIE EN VENDÉE AU 2ND SEMESTRE 2023

1 - INTRODUCTION

2 - RÉSULTATS

Proportion d'établissements envisageant de recruter

Recensement des besoins

Contrats de travail proposés

Difficultés de recrutement

Formation et expérience demandées

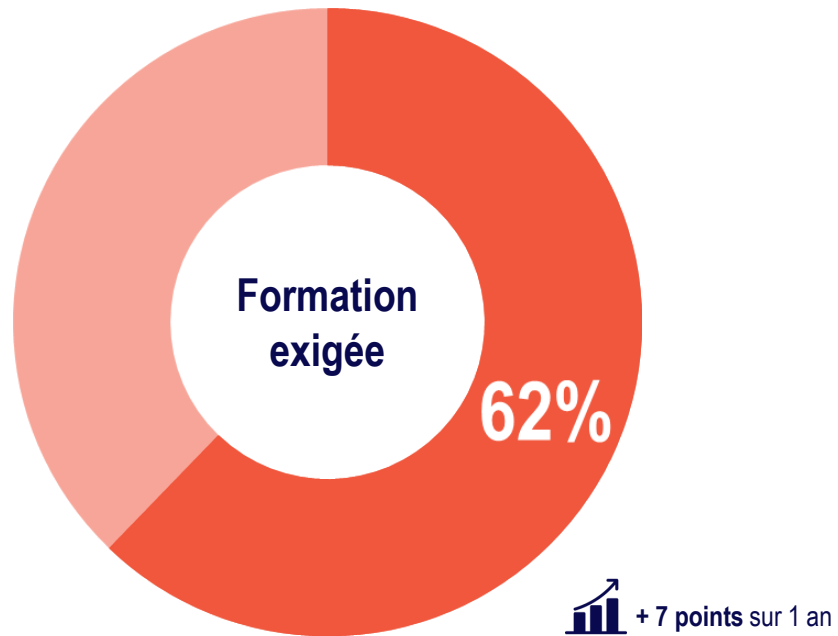
Focus métiers / domaines de compétences

Freins au recrutement

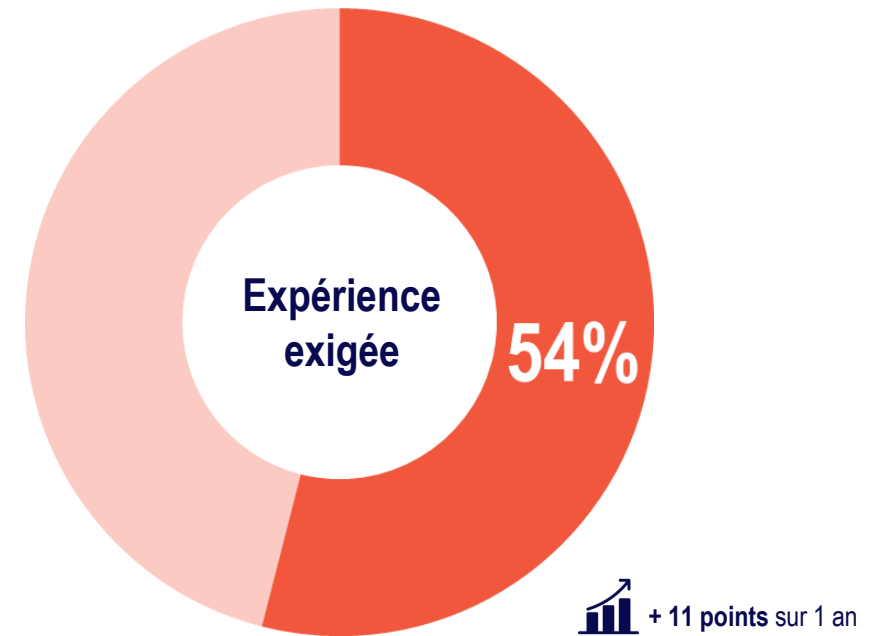
3 - MÉTHODOLOGIE

UNE FORTE HAUSSE DE L'EXIGENCE D'UNE FORMATION PROPRE AU MÉTIER ET D'UNE EXPÉRIENCE DU MÉTIER

Part des projets pour lesquels une formation propre au métier est exigée



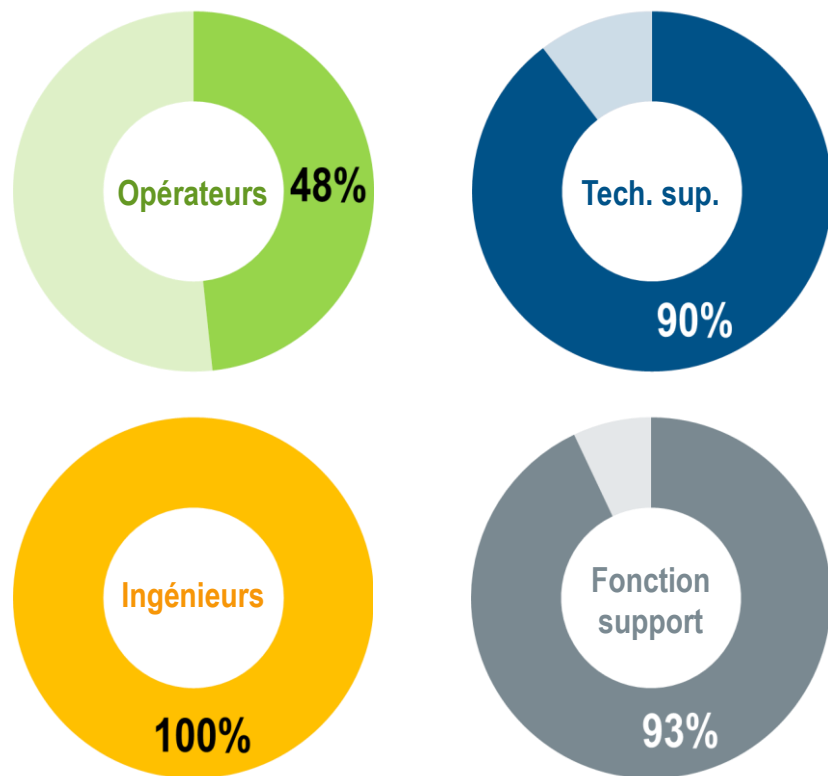
Part des projets pour lesquels une expérience du métier est exigée



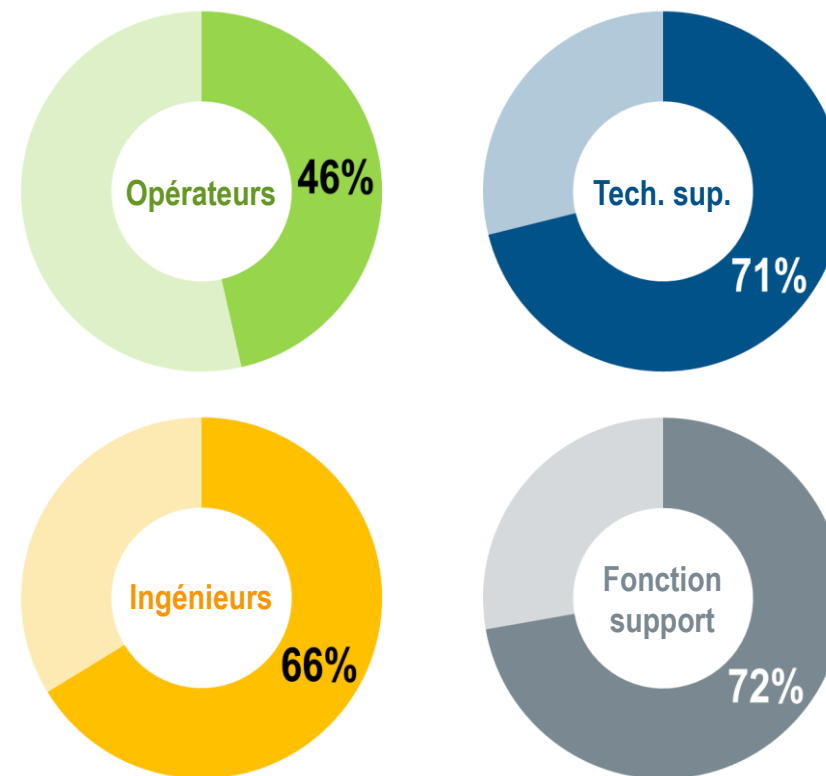
Note de lecture : 62% des projets de recrutement requièrent une formation propre au métier.

FORMATION ET EXPÉRIENCE SONT FORTEMENT EXIGÉES POUR LES POSTES TRÈS QUALIFIÉS

Part des projets pour lesquels une formation propre au métier est exigée



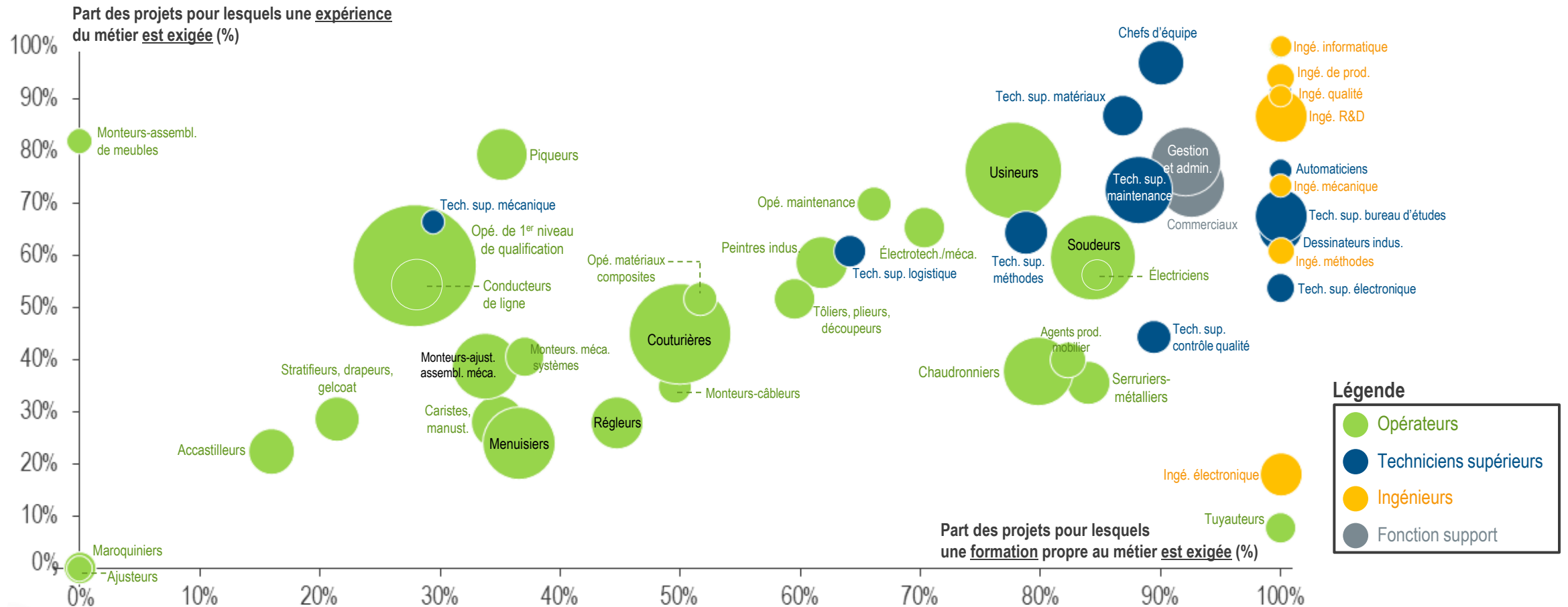
Part des projets pour lesquels une expérience du métier est exigée



Note de lecture : 90% des projets de recrutement de techniciens supérieurs requièrent nécessairement une formation propre au métier.

CERTAINS POSTES D'OPÉRATEURS NE REQUIÈRENT NI FORMATION NI EXPÉRIENCE

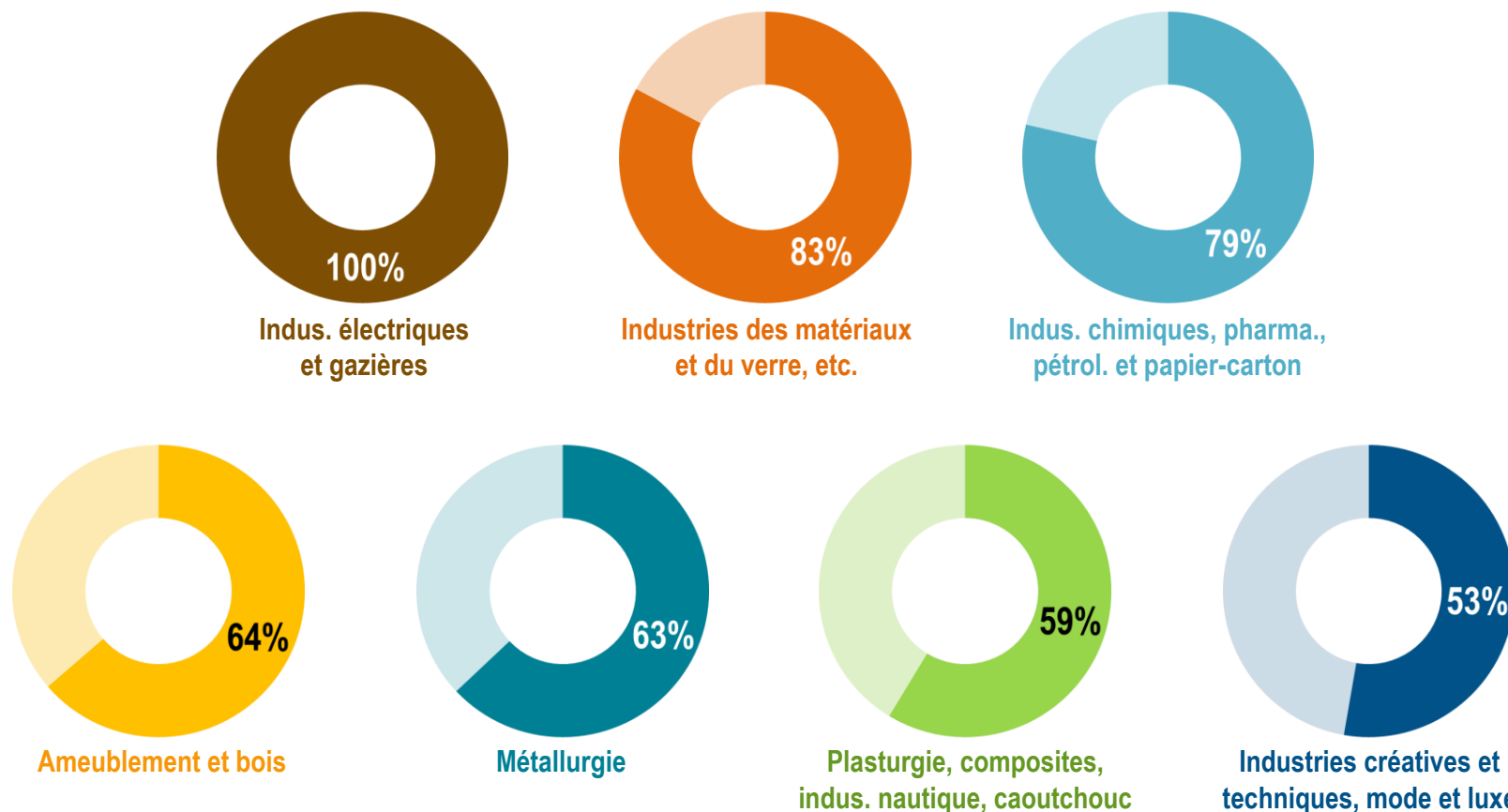
Part des projets de recrutement pour lesquels une formation propre au métier et/ou une expérience du métier est exigée



Source : Enquête ORCI / TMO Régions - Juin 2023

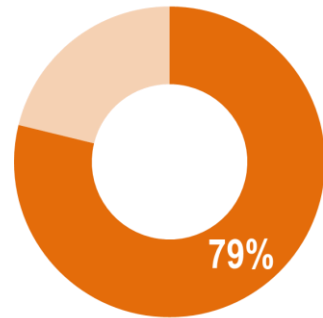
L'EXIGENCE D'UNE FORMATION PROPRE AU MÉTIER VARIE FORTEMENT D'UN SECTEUR À L'AUTRE...

Part des projets de recrutement pour lesquels une formation propre au métier est exigée

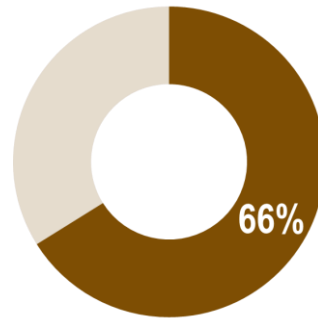


... DE MÊME QUE L'EXIGENCE D'UNE EXPÉRIENCE DU MÉTIER

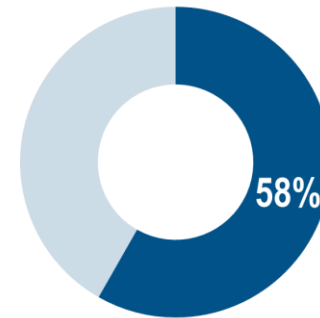
Part des projets de recrutement pour lesquels une **expérience** du métier est exigée



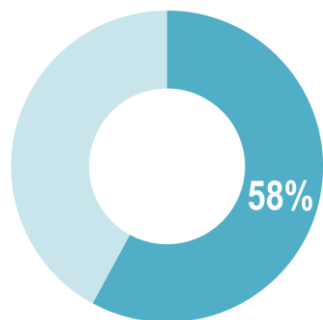
Industries des matériaux
et du verre, etc.



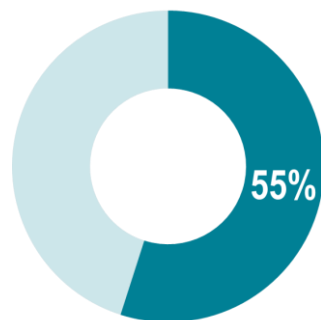
Indus. électriques
et gazières



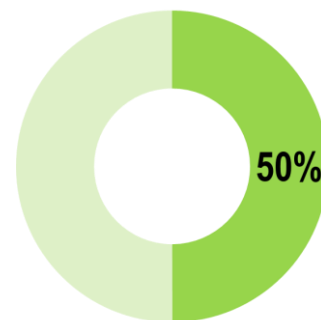
Industries créatives et
techniques, mode et luxe



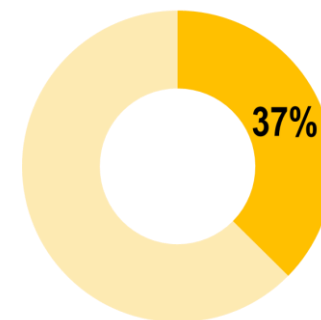
Indus. chimiques, pharma.,
pétrol. et papier-carton



Métallurgie



Plasturgie, composites,
indus. nautique, caoutchouc



Ameublement et bois

LES BESOINS EN RECRUTEMENT DES ENTREPRISES DE L'INTER-INDUSTRIE EN VENDÉE AU 2ND SEMESTRE 2023

1 - INTRODUCTION

2 - RÉSULTATS

Proportion d'établissements envisageant de recruter

Recensement des besoins

Contrats de travail proposés

Difficultés de recrutement

Formation et expérience demandées

Focus métiers / domaines de compétences

Freins au recrutement

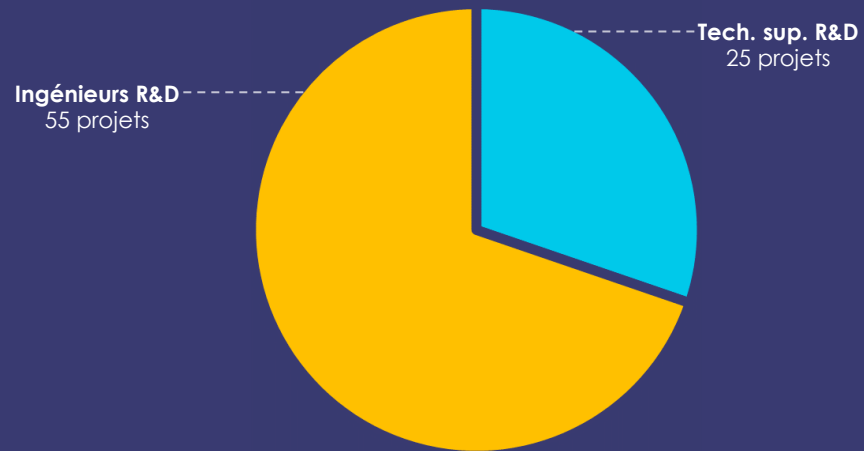
3 - MÉTHODOLOGIE

RECHERCHE & DÉVELOPPEMENT



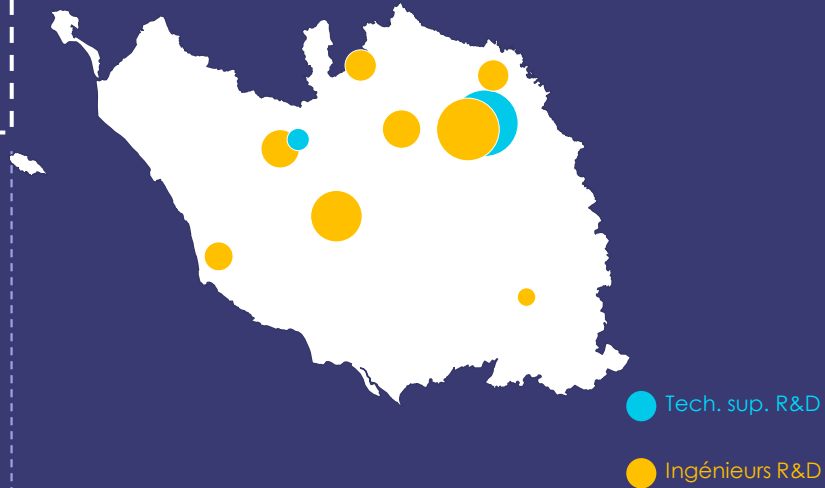
80 projets de recrutement
dans l'Inter-Industrie au 2nd semestre 2023

Répartition des projets de recrutement par poste

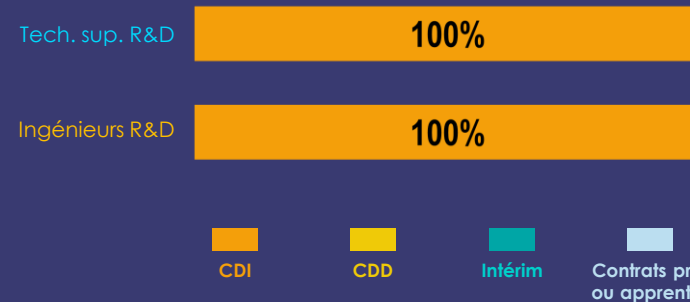


Localisations des projets* de recrutement par poste

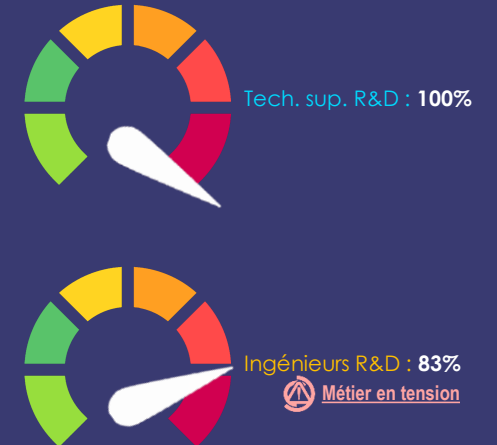
*projets bruts



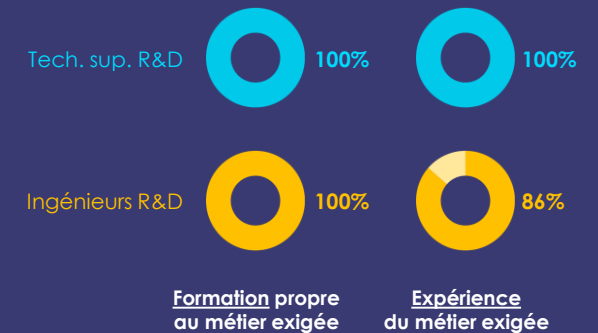
Répartition des projets de recrutement par type de contrat de travail pour chaque poste



Part de projets jugés difficiles à mener



Exigences requises par métier



DESSIN INDUSTRIEL, DAO-CAO-CFAO

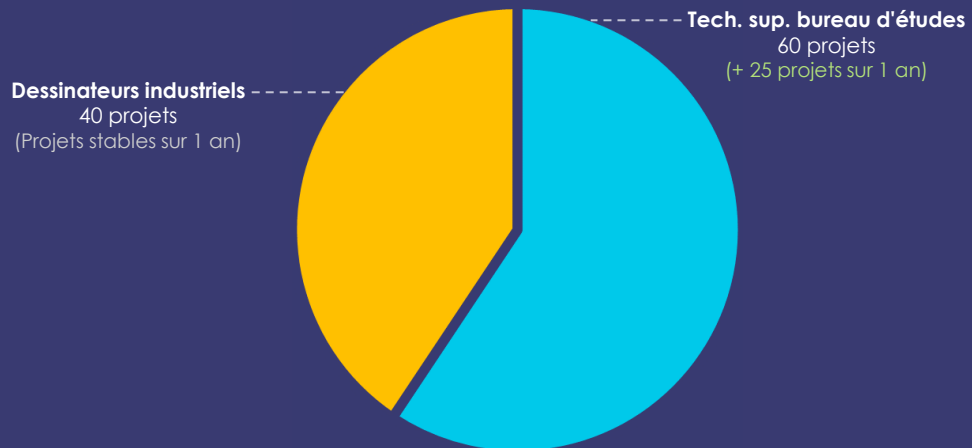


100 projets de recrutement
dans l'Inter-Industrie au 2nd semestre 2023



+ 25 projets par rapport au 2nd semestre 2022

Répartition des projets de recrutement par poste



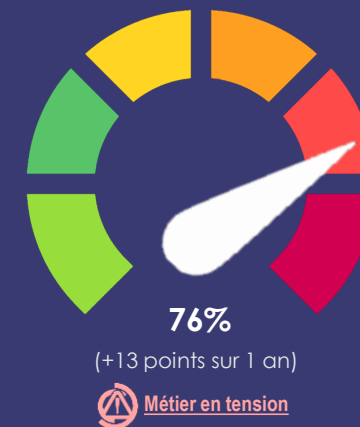
Localisations des projets* de recrutement

* projets bruts

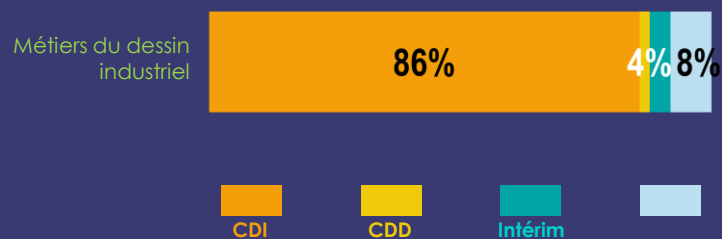


● Métiers du dessin industriel

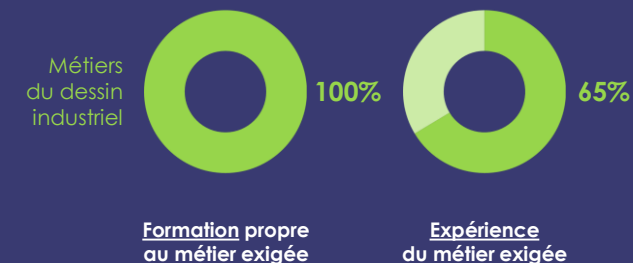
Part de projets jugés difficiles à mener



Répartition des projets de recrutement par type de contrat de travail pour chaque poste



Exigences requises par métier



LOGISTIQUE ET SUPPLY CHAIN

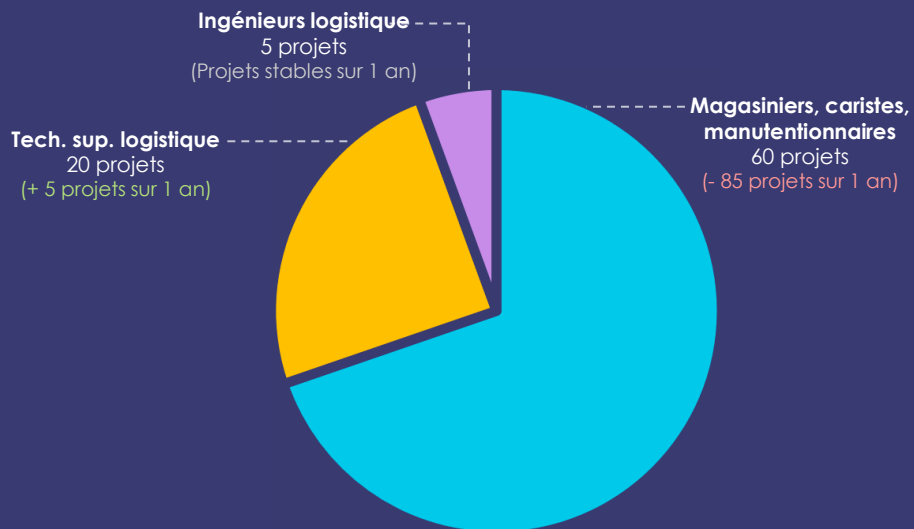


90 projets de recrutement
dans l'Inter-Industrie au 2nd semestre 2023



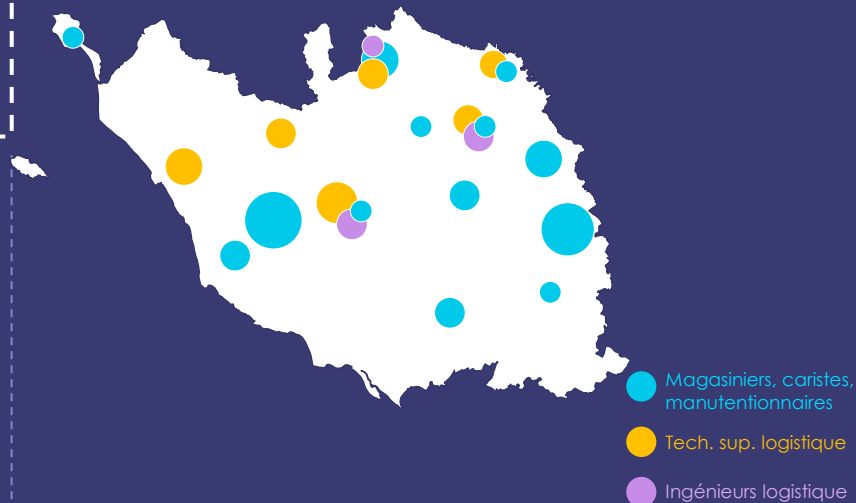
- 80 projets par rapport au 2nd semestre 2022

Répartition des projets de recrutement par poste



Localisations des projets* de recrutement par poste

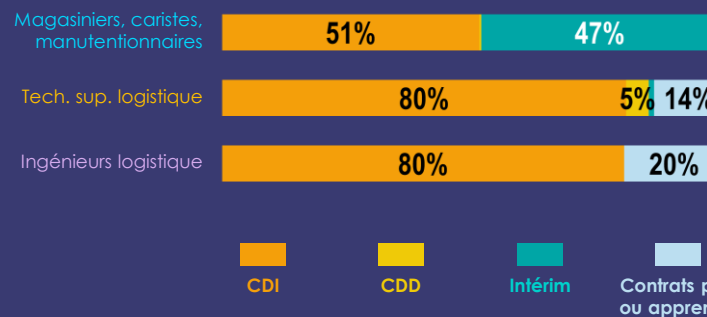
* projets bruts



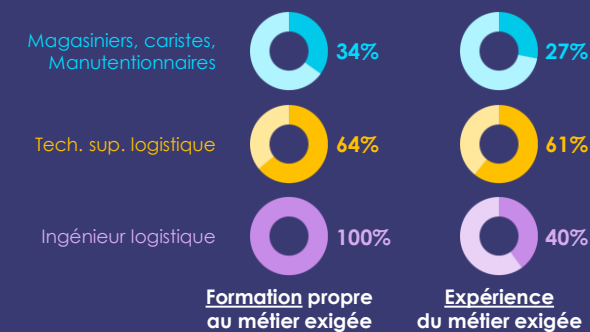
Part de projets jugés difficiles à mener



Répartition des projets de recrutement par type de contrat de travail pour chaque poste



Exigences requises par métier



OPÉRATEURS DE 1^{ER} NIVEAU DE QUALIFICATION*

* Ce terme désigne un opérateur autonome de production industrielle capable d'interagir sur des aspects de productivité, de qualité, de suivi de production, et ayant généralement des compétences moins spécifiques et moins techniques que les autres postes dédiés à la production



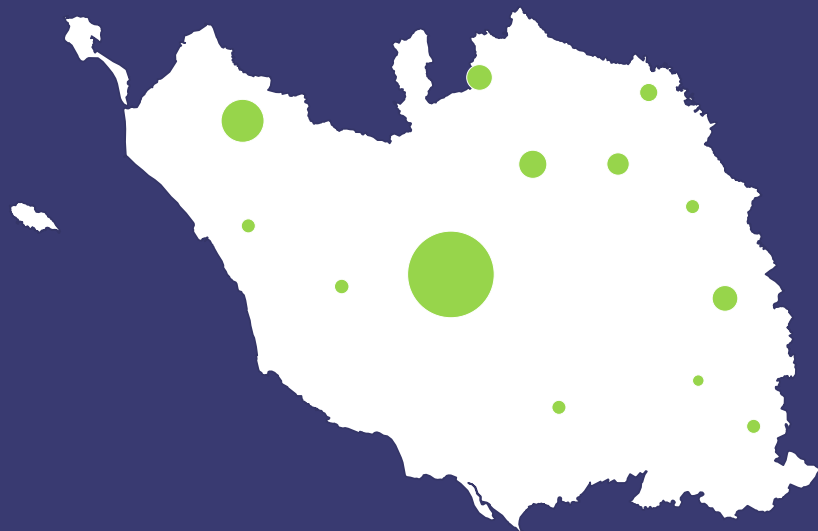
330 projets de recrutement
dans l'Inter-Industrie au 2nd semestre 2023



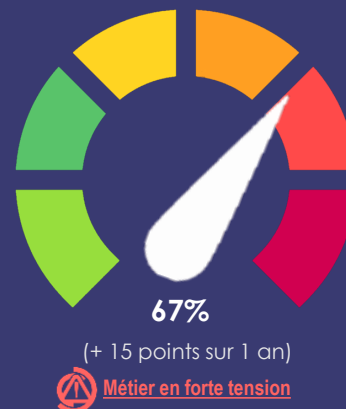
- 125 projets par rapport au 2nd semestre 2022

Localisations des projets* de recrutement

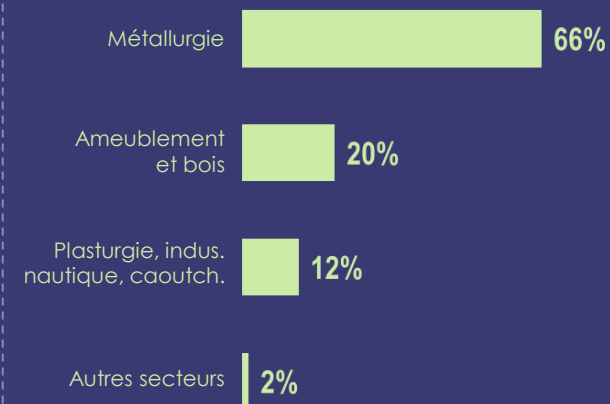
* projets bruts



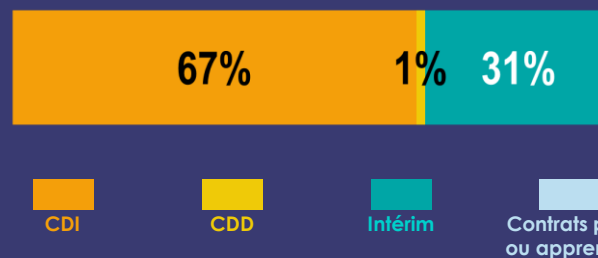
Part de projets jugés difficiles à mener



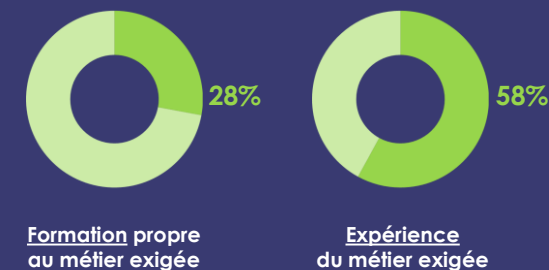
Répartition des projets de recrutement par secteur de l'Inter-Industrie



Répartition des projets de recrutement par type de contrat de travail



Exigences requises



CONDUITE DE LIGNE DE PRODUCTION



100 projets de recrutement
dans l'Inter-Industrie au 2nd semestre 2023



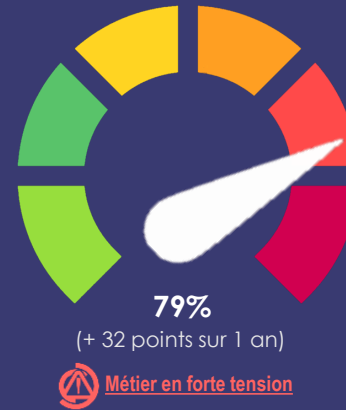
+ 45 projets par rapport au 2nd semestre 2022

Localisations des projets* de recrutement

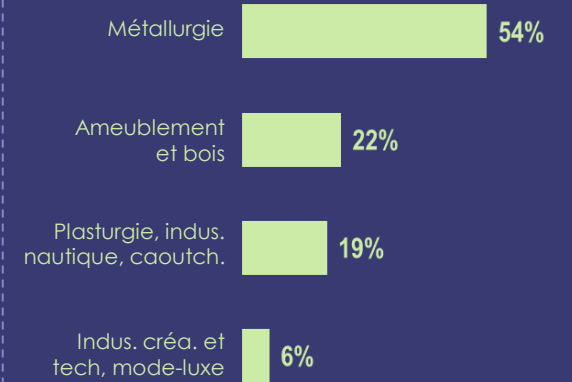
* projets bruts



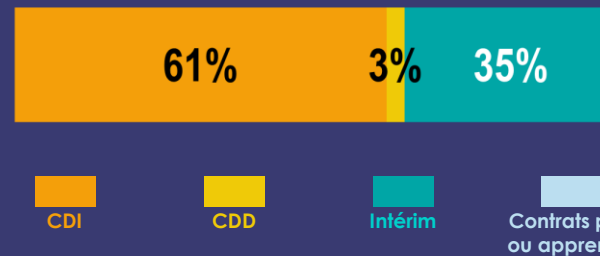
Part de projets jugés difficiles à mener



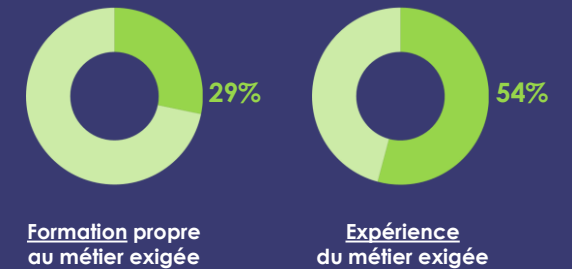
Répartition des projets de recrutement par secteur de l'Inter-Industrie



Répartition des projets de recrutement par type de contrat de travail



Exigences requises



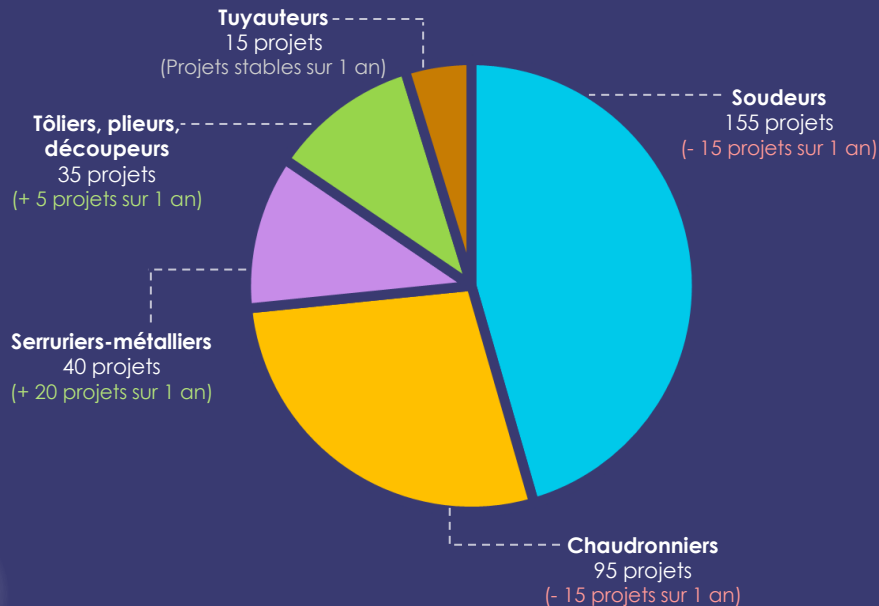
FORMAGE DES MÉTAUX : CHAUDRONNERIE, TÔLERIE, SERRURERIE-MÉTALLERIE, SOUDAGE



340 projets de recrutement dans l'Inter-Industrie au 2nd semestre 2023

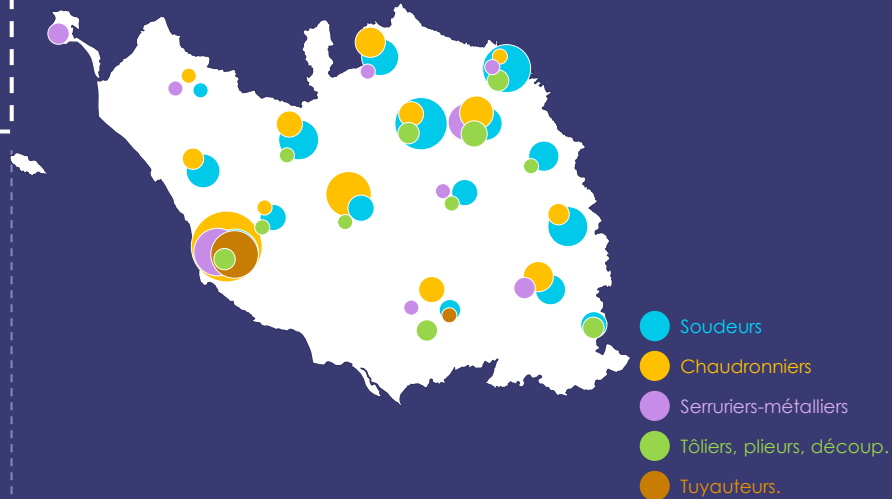
- 5 projets par rapport au 2nd semestre 2022

Répartition des projets de recrutement par poste

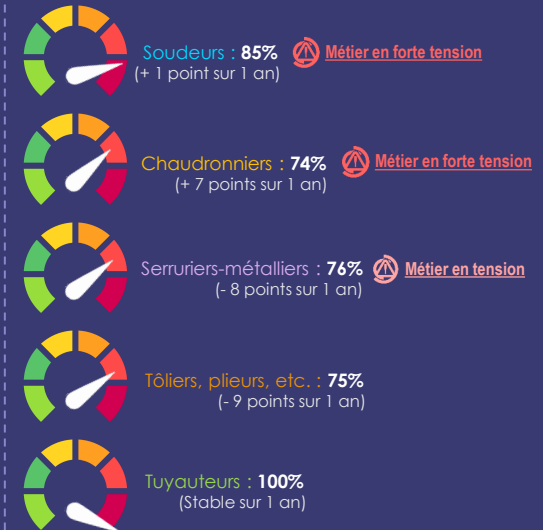


Localisations des projets* de recrutement par poste

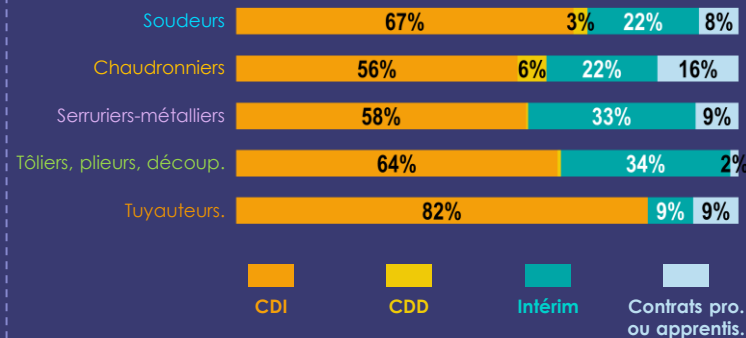
*projets bruts



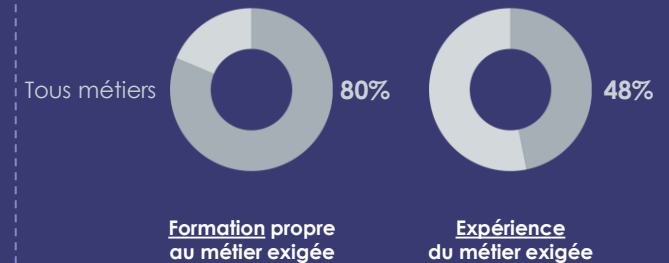
Part de projets jugés difficiles à mener



Répartition des projets de recrutement par type de contrat de travail pour chaque poste



Exigences requises



USINAGE, TOURNAGE, FRAISAGE

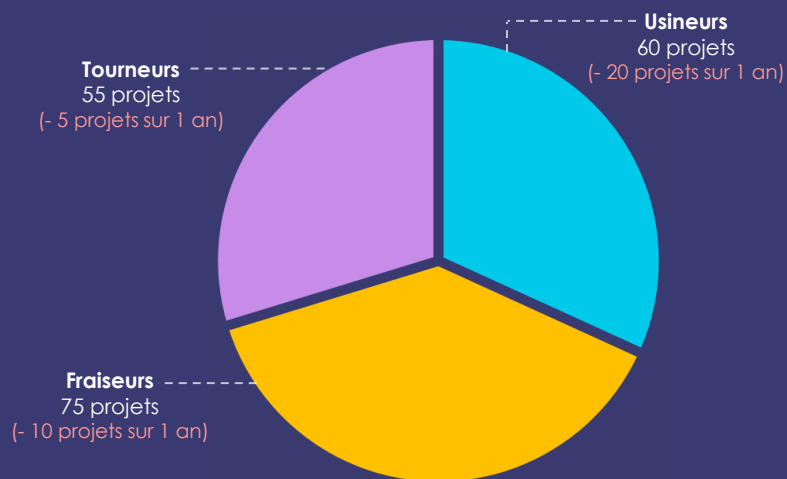


195 projets de recrutement
dans l'Inter-Industrie au 2nd semestre 2023



- 35 projets par rapport au 2nd semestre 2022

Répartition des projets de recrutement par poste



Localisations des projets* de recrutement

* projets bruts



● Usineurs, tourneurs, fraiseurs

Part de projets jugés difficiles à mener



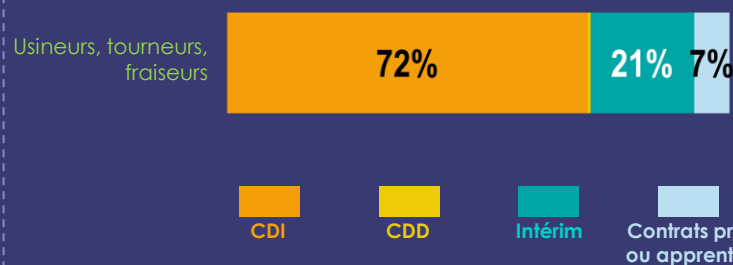
85%

(- 5 points sur 1 an)

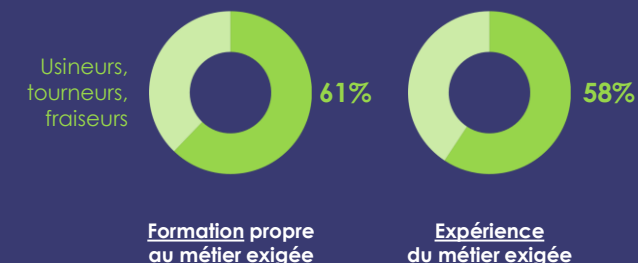


Métiers en forte tension

Répartition des projets de recrutement par type de contrat de travail



Exigences requises



AJUSTAGE, MONTAGE ET ASSEMBLAGE MÉCANIQUE

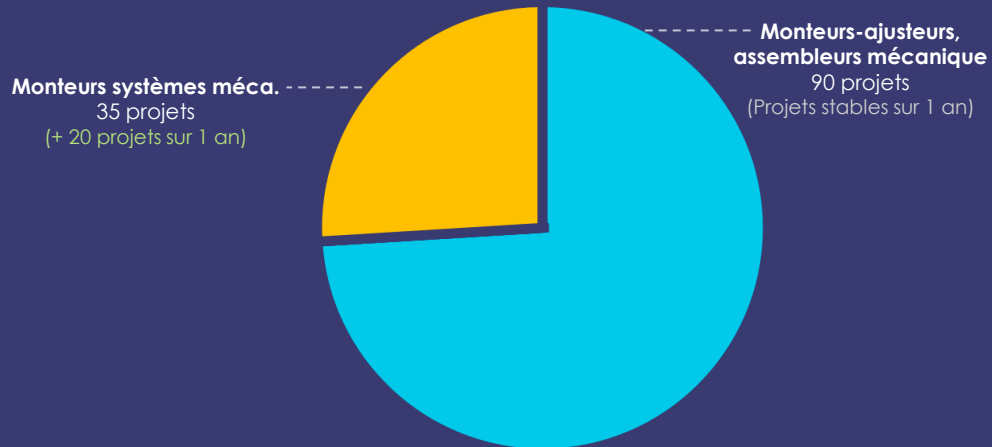


125 projets de recrutement
dans l'Inter-Industrie au 2nd semestre 2023



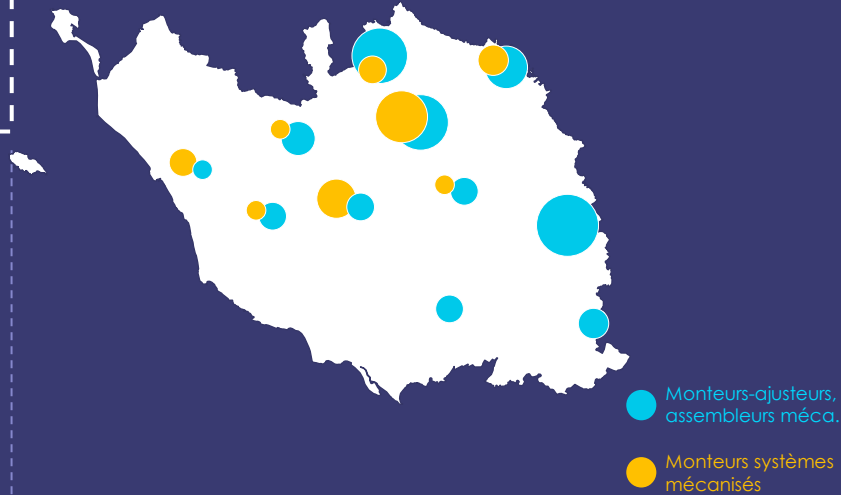
+ 25 projets par rapport au 2nd semestre 2022

Répartition des projets de recrutement par poste

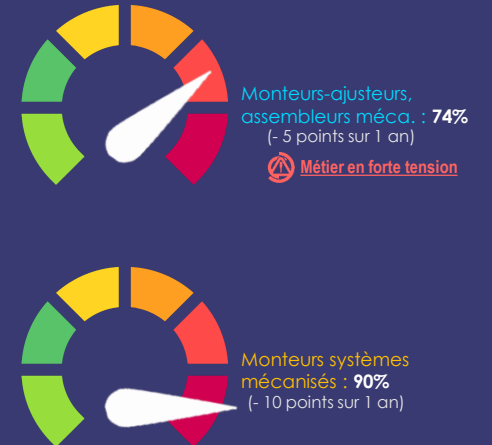


Localisations des projets* de recrutement par poste

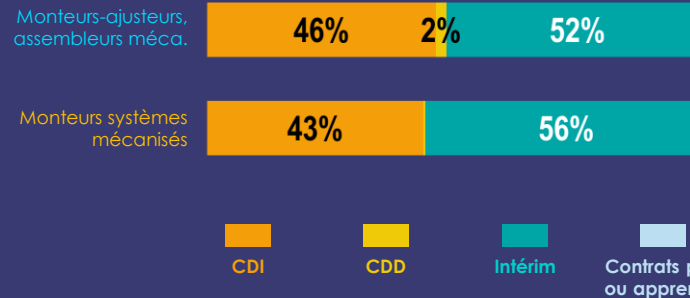
* projets bruts



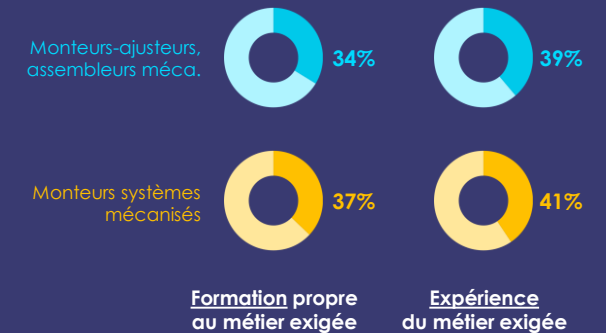
Part de projets jugés difficiles à mener



Répartition des projets de recrutement par type de contrat de travail pour chaque poste



Exigences requises par métier



ÉLECTRICITÉ ET ÉLECTRONIQUE

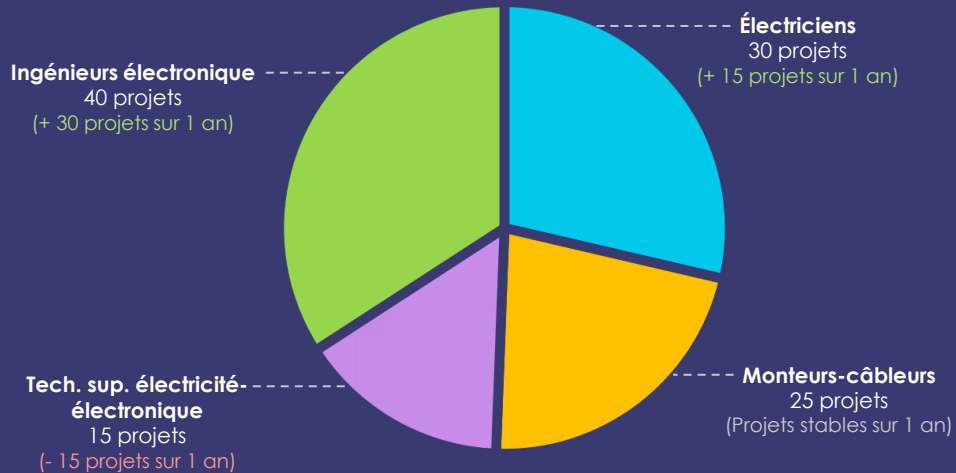


110 projets de recrutement dans l'Inter-Industrie au 2nd semestre 2023



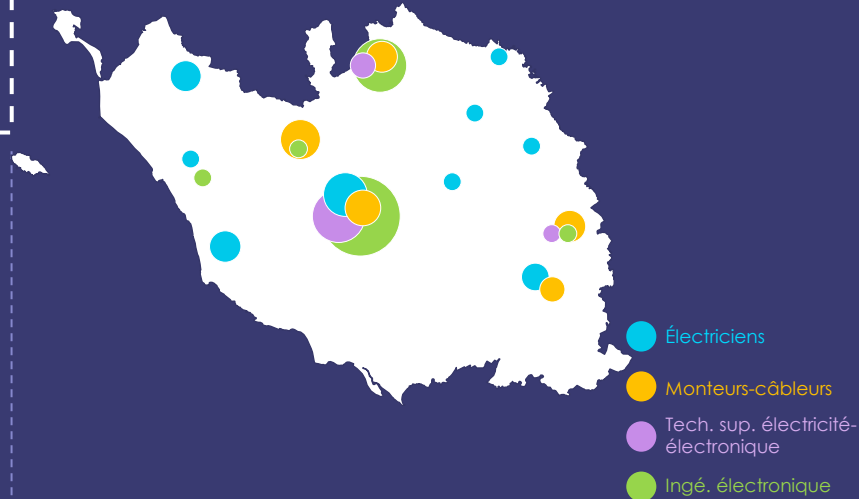
+ 25 projets par rapport au 2nd semestre 2022

Répartition des projets de recrutement par poste

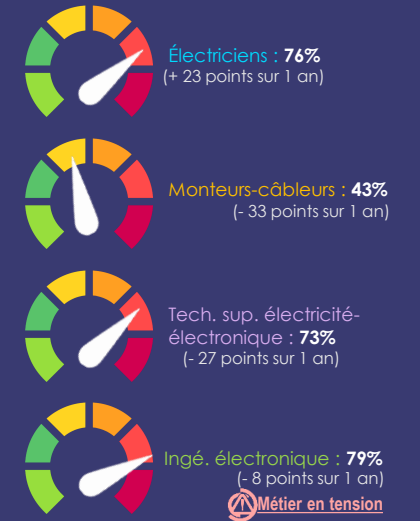


Localisations des projets* de recrutement par poste

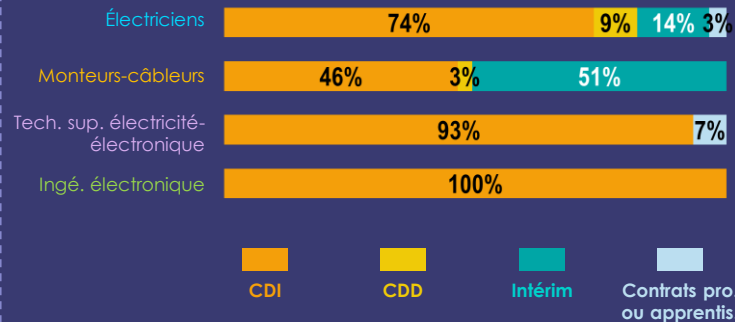
* projets bruts



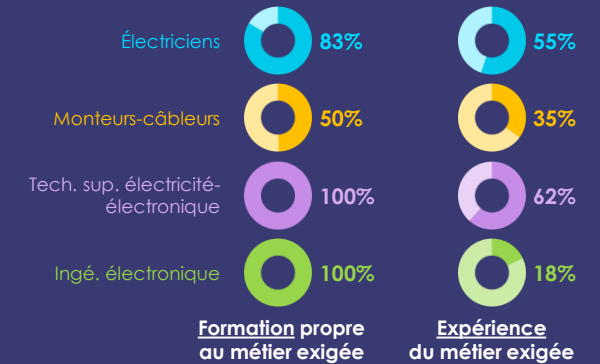
Part de projets jugés difficiles à mener



Répartition des projets de recrutement par type de contrat de travail pour chaque poste



Exigences requises par métier



MAROQUINERIE, PIQUAGE, COUTURE, CONFECTION TEXTILE

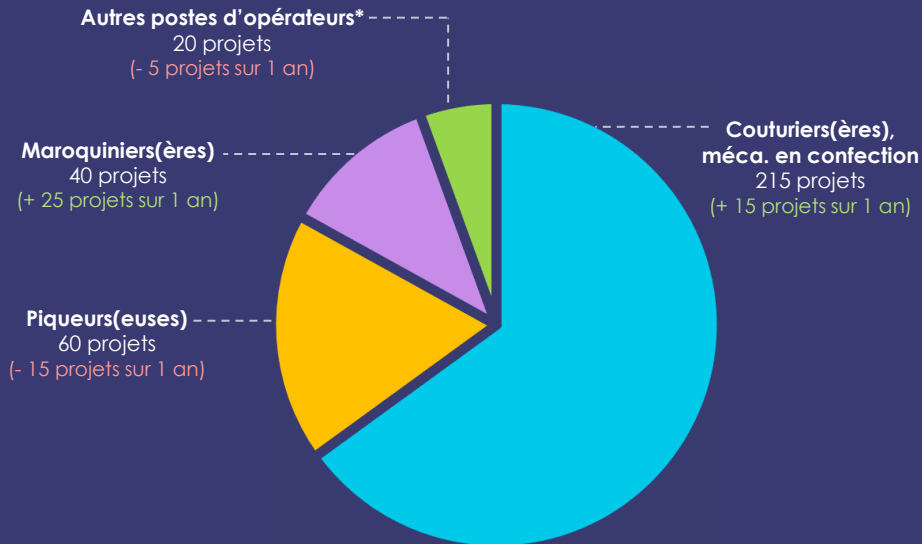


330 projets de recrutement dans l'Inter-Industrie au 2nd semestre 2023



+ 25 projets par rapport au 2nd semestre 2022

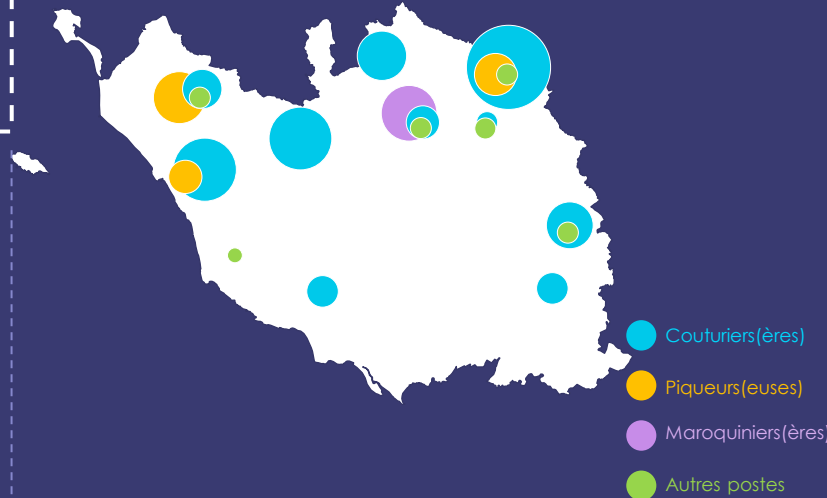
Répartition des projets de recrutement par poste



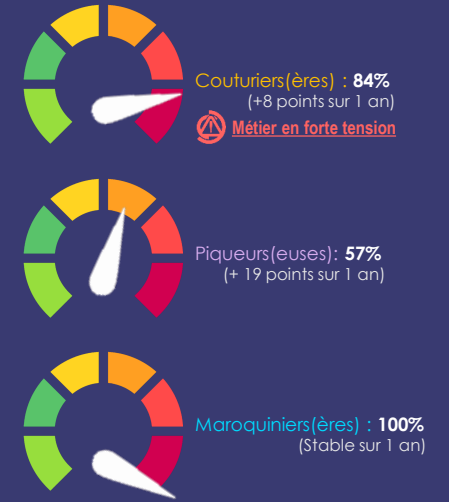
* modélistes, patronniers(ères), selliers(ères), refendeurs(euses) de peaux, opérateurs(trices) de coupe, etc.

Localisations des projets* de recrutement par poste

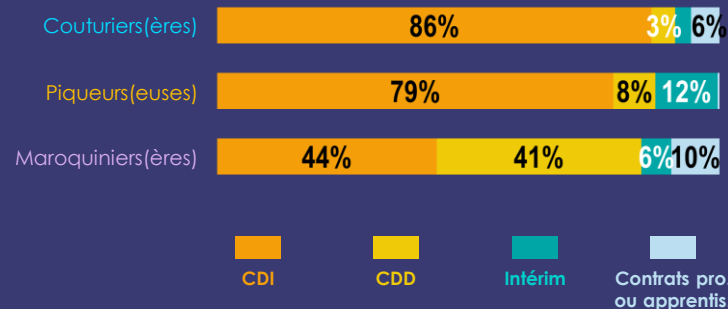
* projets bruts



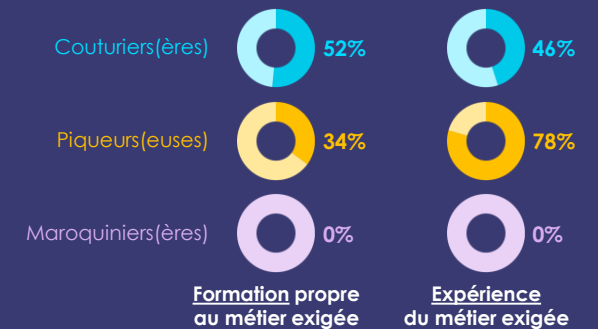
Part de projets jugés difficiles à mener



Répartition des projets de recrutement par type de contrat de travail pour chaque poste



Exigences requises par métier



MENUISERIE, AMEUBLEMENT, TRAVAIL DU BOIS

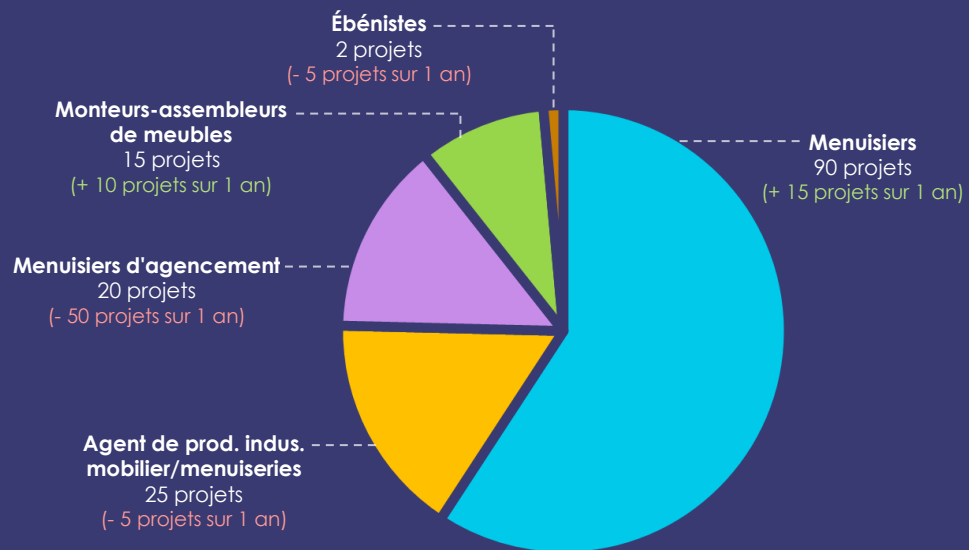


155 projets de recrutement
dans l'Inter-Industrie au 2nd semestre 2023



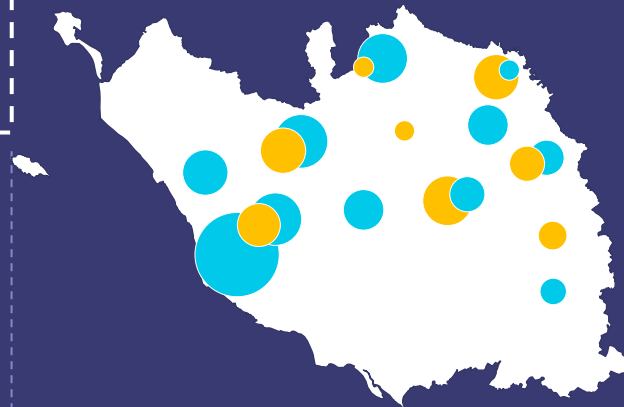
- 35 projets par rapport au 2nd semestre 2022

Répartition des projets de recrutement par poste



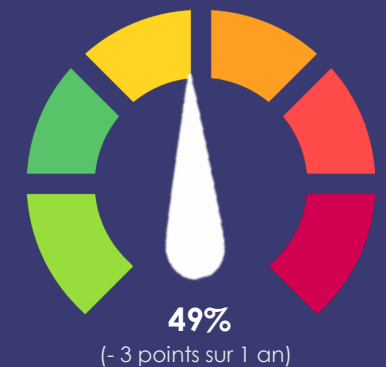
Localisations des projets* de recrutement par poste

* projets bruts

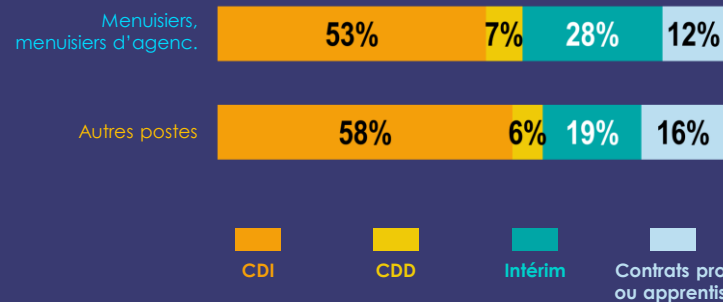


● Menuisiers, menuisiers d'agenc.
● Autres postes

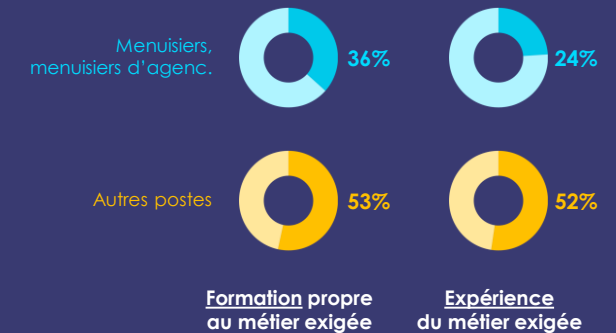
Part de projets jugés difficiles à mener



Répartition des projets de recrutement par type de contrat de travail pour chaque poste



Exigences requises par métier

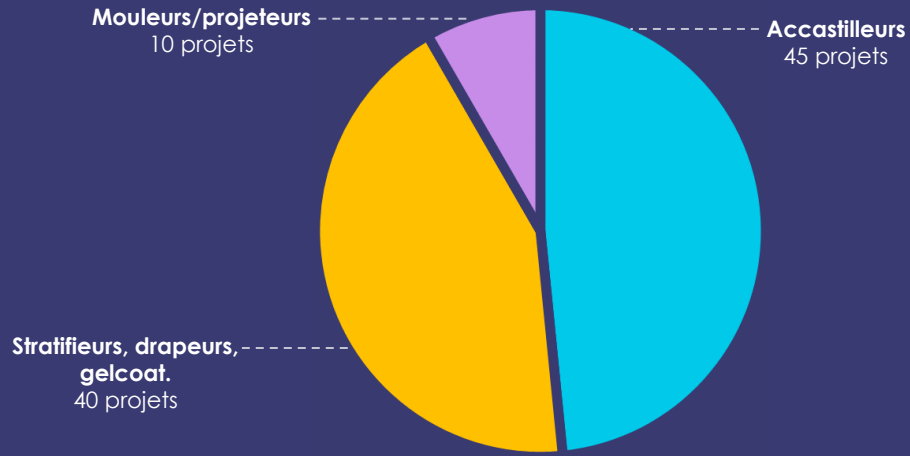


MÉTIERS SPÉCIFIQUES À L'INDUSTRIE NAUTIQUE



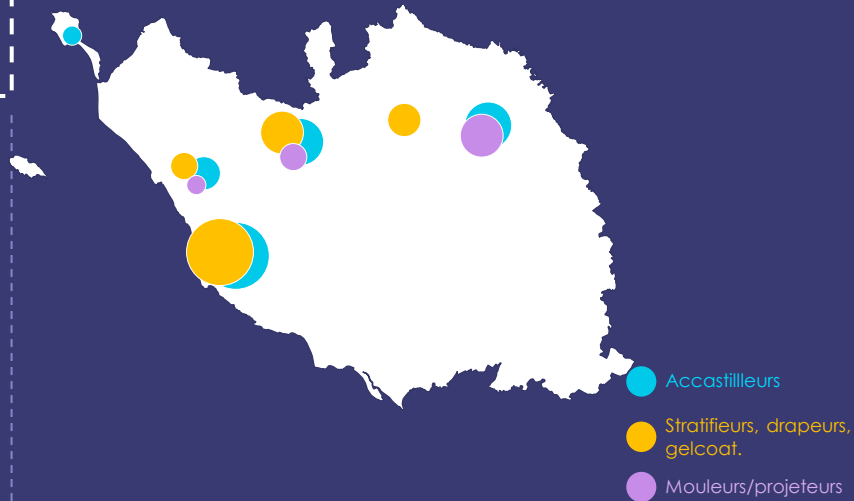
95 projets de recrutement
dans l'Inter-Industrie au 2nd semestre 2023

Répartition des projets de recrutement par poste

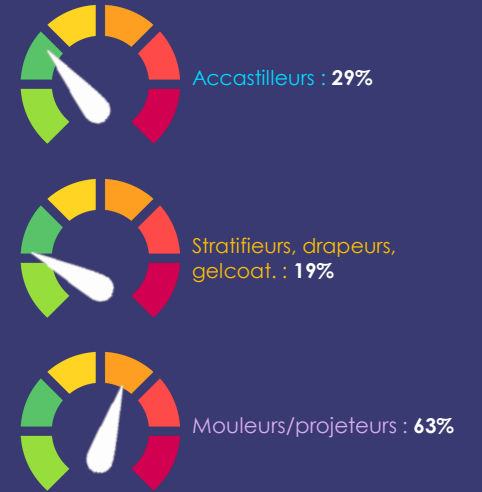


Localisations des projets* de recrutement par poste

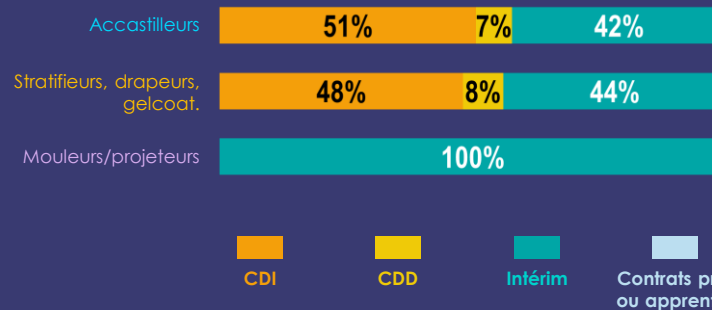
* projets bruts



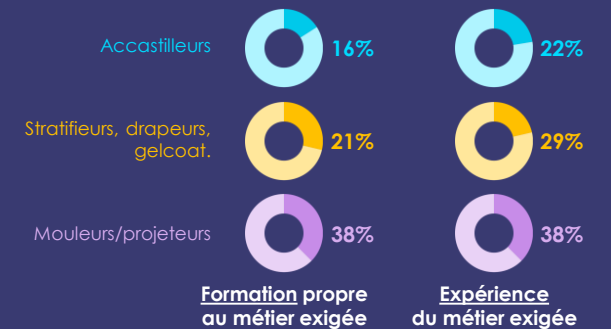
Part de projets jugés difficiles à mener



Répartition des projets de recrutement par type de contrat de travail pour chaque poste



Exigences requises par métier



MAINTENANCE INDUSTRIELLE

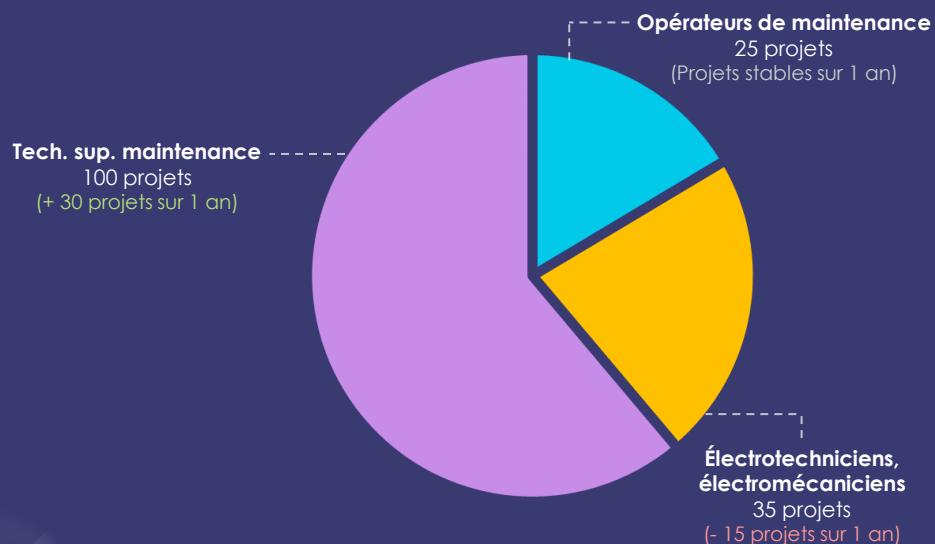


160 projets de recrutement
dans l'Inter-Industrie au 2nd semestre 2023



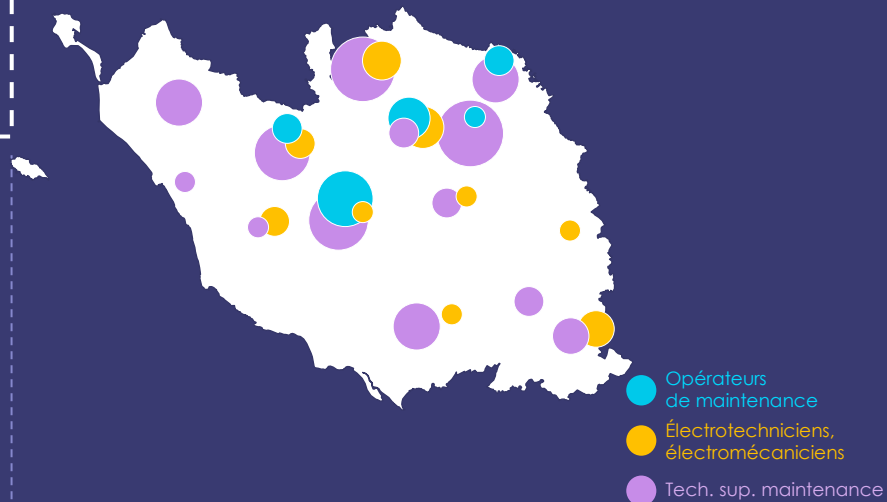
+ 15 projets par rapport au 2nd semestre 2022

Répartition des projets de recrutement par poste

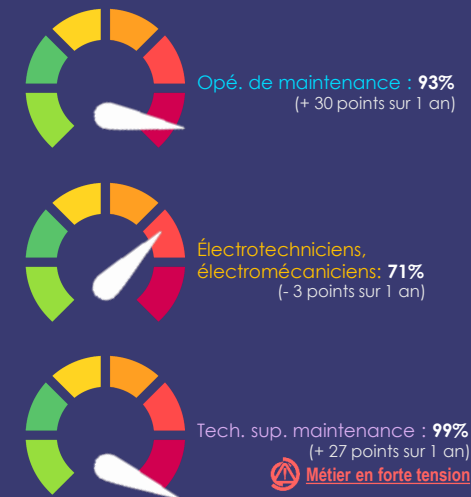


Localisations des projets* de recrutement par poste

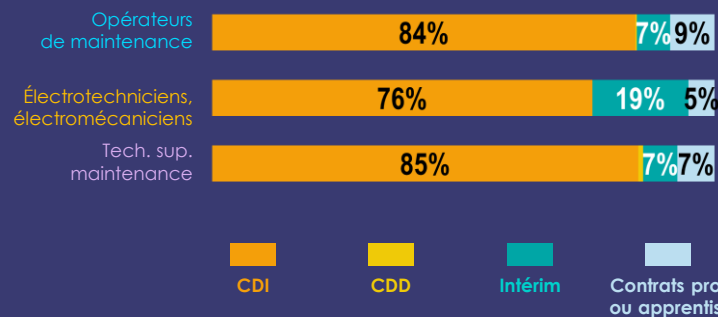
*projets bruts



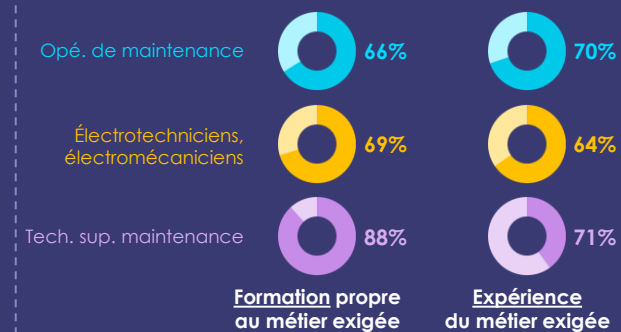
Part de projets jugés difficiles à mener



Répartition des projets de recrutement par type de contrat de travail pour chaque poste



Exigences requises par métier



FONCTION SUPPORT

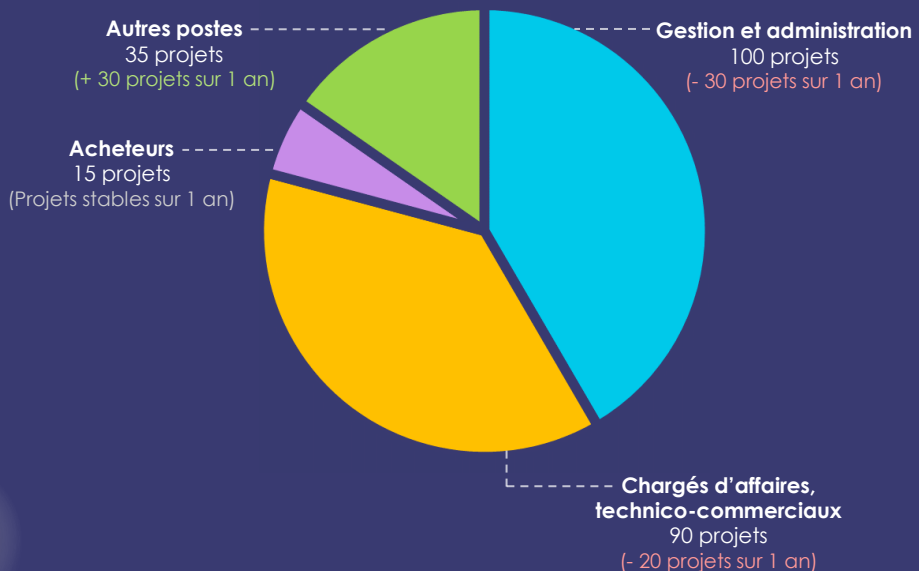


245 projets de recrutement dans l'Inter-Industrie au 2nd semestre 2023



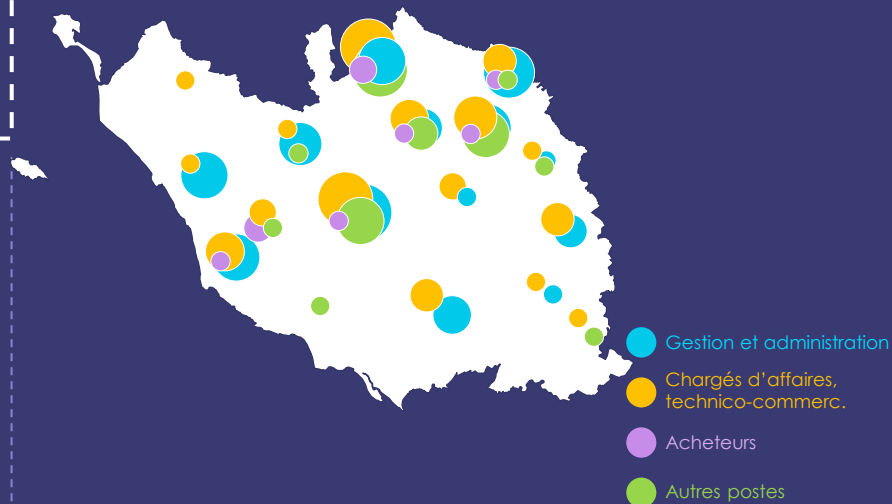
- 25 projets par rapport au 2nd semestre 2022

Répartition des projets de recrutement par poste

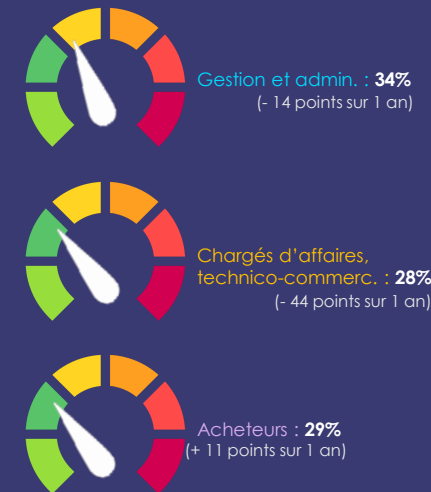


Localisations des projets* de recrutement par poste

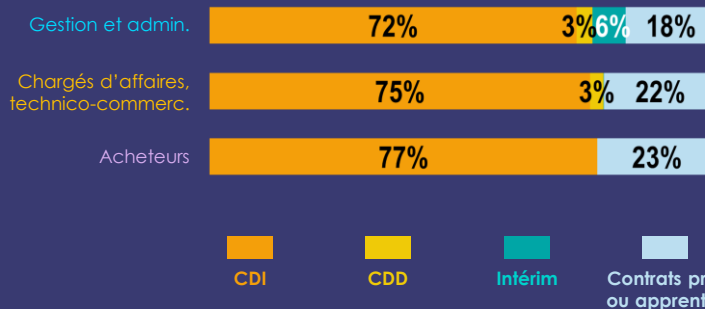
* projets bruts



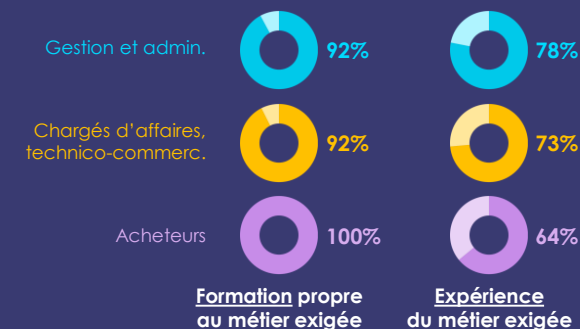
Part de projets jugés difficiles à mener



Répartition des projets de recrutement par type de contrat de travail pour chaque poste



Exigences requises par métier



LES BESOINS EN RECRUTEMENT DES ENTREPRISES DE L'INTER-INDUSTRIE EN VENDÉE AU 2ND SEMESTRE 2023

1 - INTRODUCTION

2 - RÉSULTATS

Proportion d'établissements envisageant de recruter

Recensement des besoins

Contrats de travail proposés

Difficultés de recrutement

Formation et expérience demandées

Focus métiers / domaines de compétences

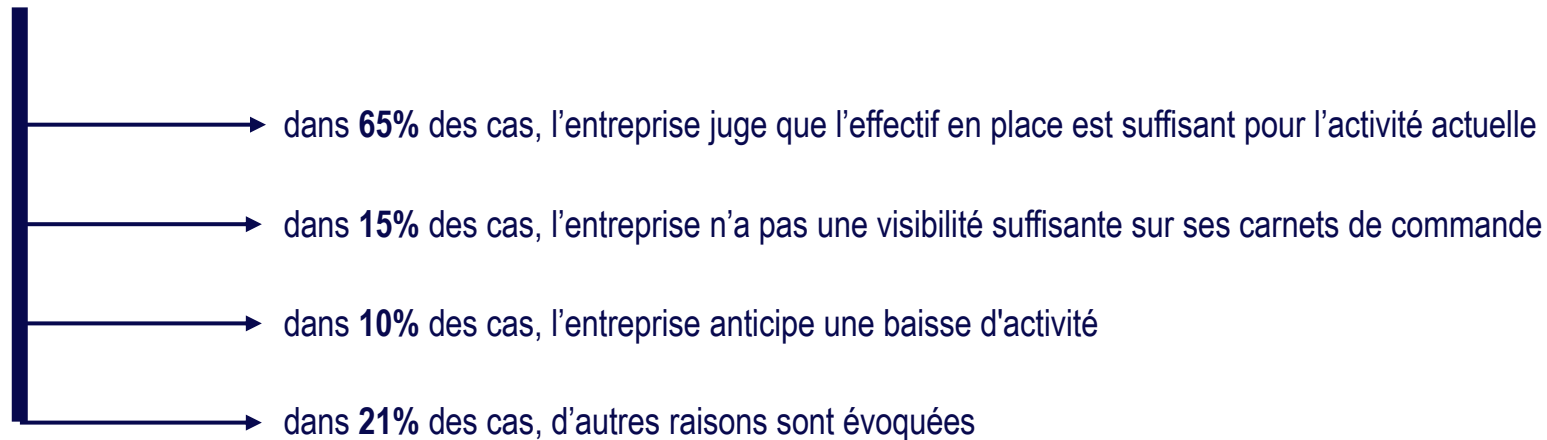
Freins au recrutement

3 - MÉTHODOLOGIE

LA MAJORITÉ DES ENTREPRISES N'ENVISAGEANT PAS DE RECRUTER DÉCLARENT AVOIR UN EFFECTIF SUFFISANT POUR L'ACTIVITÉ ACTUELLE

Raisons déclarées pour lesquelles les établissements n'ont pas de projet de recrutement au 2nd semestre 2023

35% des entreprises interrogées
n'envisagent pas de recruter au 2nd semestre 2023



NB : plusieurs raisons peuvent être choisies pour expliquer le non-recrutement

Source : Enquête ORCI / TMO Régions - Juin 2023

LES BESOINS EN RECRUTEMENT DES ENTREPRISES DE L'INTER-INDUSTRIE EN VENDÉE AU 2ND SEMESTRE 2023

1 - INTRODUCTION

2 - RÉSULTATS

3 - MÉTHODOLOGIE

UNE VAGUE D'ENQUÊTE SEMESTRIELLE RÉALISÉE PAR L'ORCI AVEC L'APPUI D'UN PRESTATAIRE EXTÉRIEUR

ORCI

- ① Mise à disposition de la base entreprises
- ① Réalisation du questionnaire
- ① Briefing des enquêteurs
- ① Traitement et analyse des réponses
- ① Présentation des résultats

Institut d'études TMO Régions

- ① Administration générale de l'enquête (dont outil online)
- ① Envoi de l'e-mailing
- ① Appels et relances téléphoniques
- ① Administration de la base de données des résultats
- ① Redressement de l'échantillon
- ① Mise à jour de la base de contacts

Une Collecte des réponses sur six semaines

- ① Fin mai 2023 : envoi des questionnaires par mail à destination des entreprises
- ① Début juin 2023 : début des relances par téléphone
- ① Fin juin 2023 : fin des relances téléphoniques

LES RÉSULTATS BRUTS SONT REDRESSÉS STATISTIQUEMENT AFIN DE POUVOIR EXTRAPOLER LES RÉSULTATS À L'ENSEMBLE DES ENTREPRISES INTERROGÉES

Pour les établissements de moins de 300 salariés, une **pondération** a été calculée par calage sur marge afin de redonner une structure représentative

Trois variables sont prises en compte :

- le secteur d'activité
- la tranche d'effectifs salariés
- la localisation (par zone EFOP regroupée)

Les établissements de 300 salariés et plus ne comptent que pour eux-mêmes (pondération = 1)

UN TAUX DE SONDAGE IMPORTANT PERMETTANT DE PRODUIRE DES ESTIMATIONS FIABLES ET ROBUSTES (1/2)

<u>L'Inter-Industrie en Vendée</u> <u>au 31/12/2022</u>	<u>Établissements faisant partie</u> <u>du terrain d'enquête*</u>	<u>Établissements répondants ou dont</u> <u>les intentions d'embauche sont connus</u>
1 030 établissements	660 établissements	390 établissements
qui emploient 36 700 salariés	qui emploient 35 100 salariés	qui emploient 24 700 salariés

* seuls les établissements de + de 5 salariés sont retenus

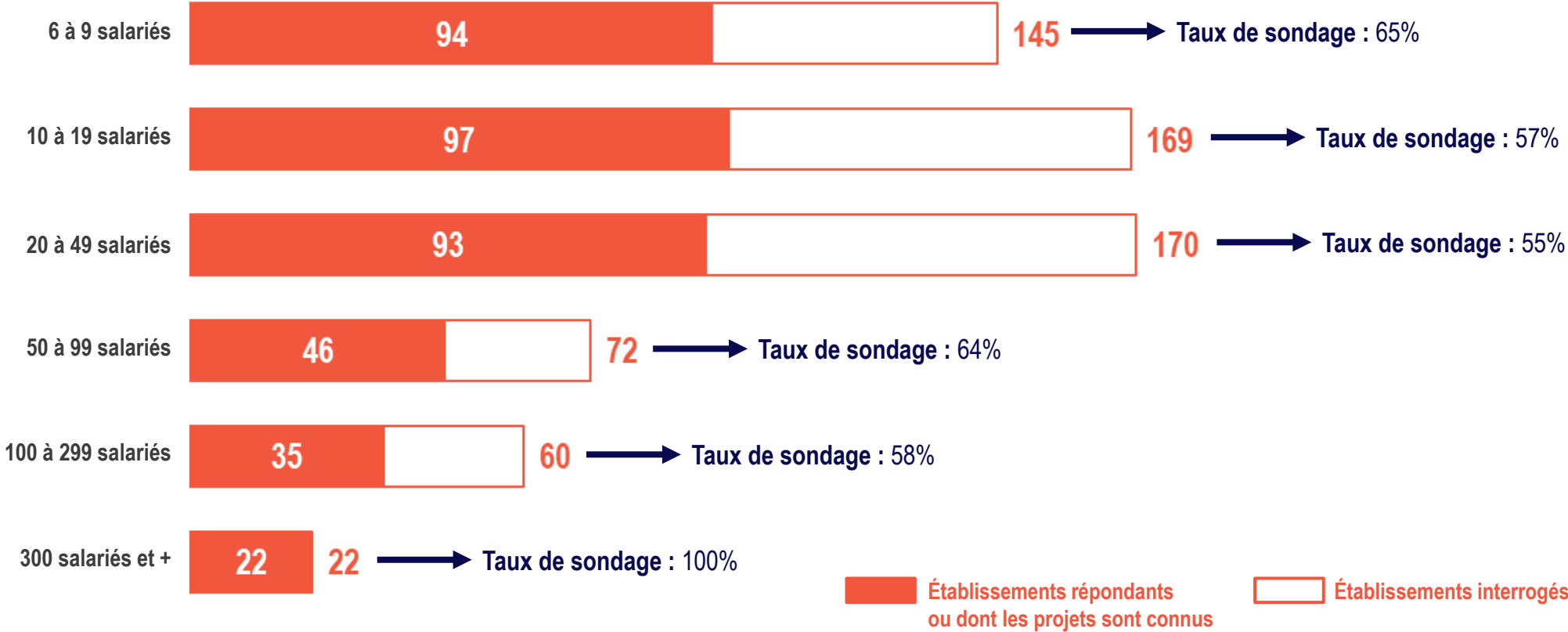
L'ORCI connaît ainsi les projets de recrutement au 2nd semestre 2023 de **60%** des établissements de l'Inter-Industrie** en Vendée...
... ces établissements employant à eux seuls **67%** du **total des effectifs** départementaux du secteur

** établissements de plus de 5 salariés, y compris réponse « pas de recrutement »

➔ Cette importante base d'échantillonnage (+11 points par rapport à l'enquête 2022) permet ainsi à l'ORCI d'avoir une analyse basée sur des données fiables et robustes

UN TAUX DE SONDAGE IMPORTANT PERMETTANT DE PRODUIRE DES ESTIMATIONS FIABLES ET ROBUSTES (2/2)

Taux de sondage selon la taille d'établissement



POUR EN SAVOIR PLUS



Observatoire
Régional des
Compétences
Industrielles
Pays de la Loire

www.orci-pdl.fr

06 19 22 36 42

d.lemancq@orci-pdl.fr

10 chemin du Vigneau
Parc Solaris, bâtiment Arkam
44800 Saint-Herblain

